



Mitigazione dei Rischi Naturali per la Sicurezza e la Mobilità nelle Aree Montane del Mezzogiorno

PNR 2015-2020

Area di Specializzazione Smart, Secure and Inclusive Communities



Obiettivo Realizzativo 2

Valutazione del Rischio Idrogeologico

CARTA DEI DOMINI DEI PROCESSI SUPERFICIALI: GEO-MORFOBLOCCHI

Domenico Guida, Mario Vallante

Università degli Studi di Salerno, Dipartimento di Ingegneria Civile
C.U.G.R.I. - Consorzio inter-Universitario per la prevenzione e previsione dei Grandi Rischi

01/09/2022



UNIONE EUROPEA
Fondo Sociale Europeo



LEGENDA

Geo-morfoblocco

Dati Carta Tecnica Regionale

Limite comunale ISTAT

Specchio d'acqua

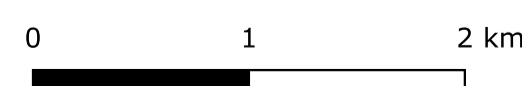
Lago, Stagno

Invaso artificiale

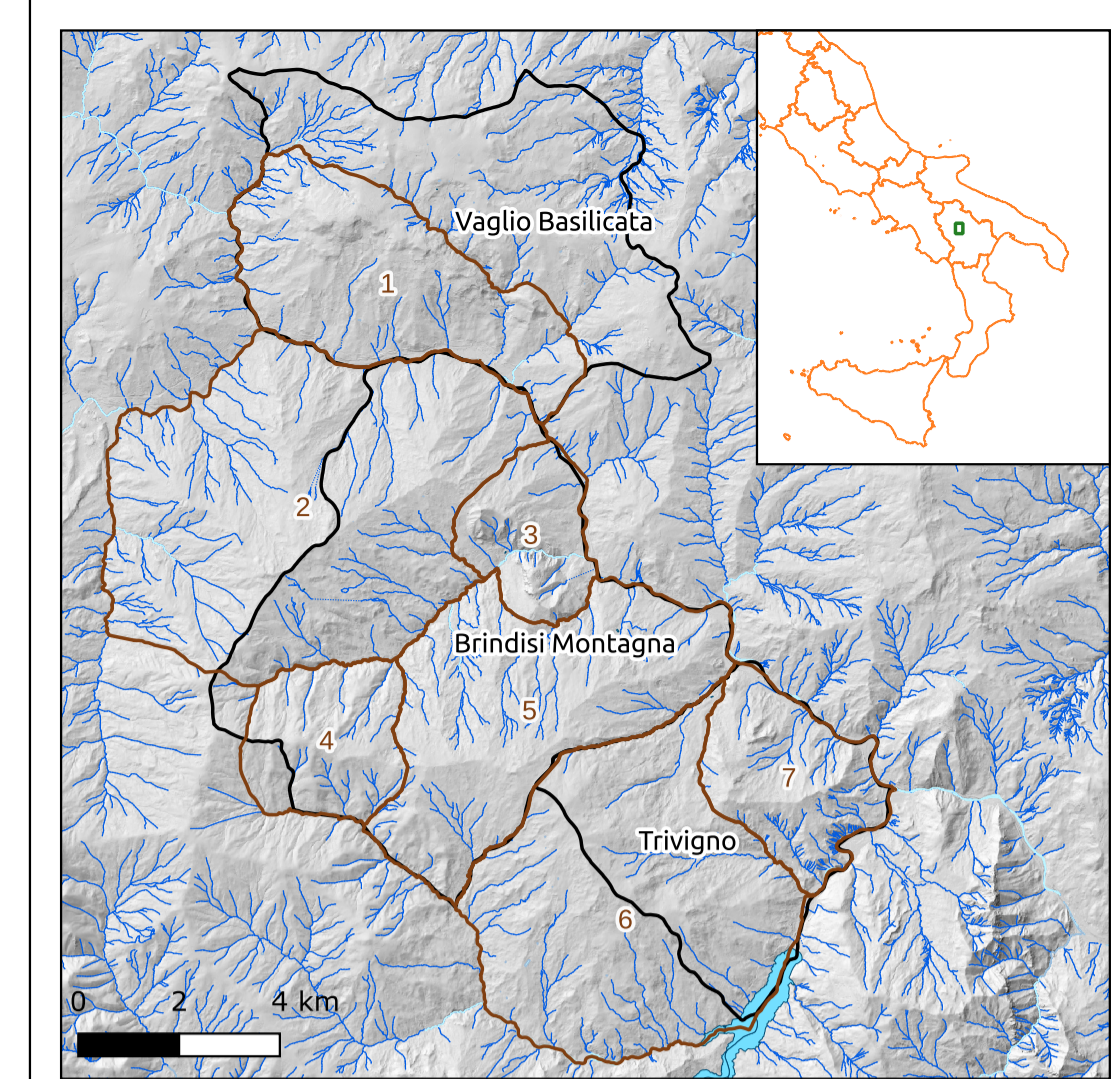
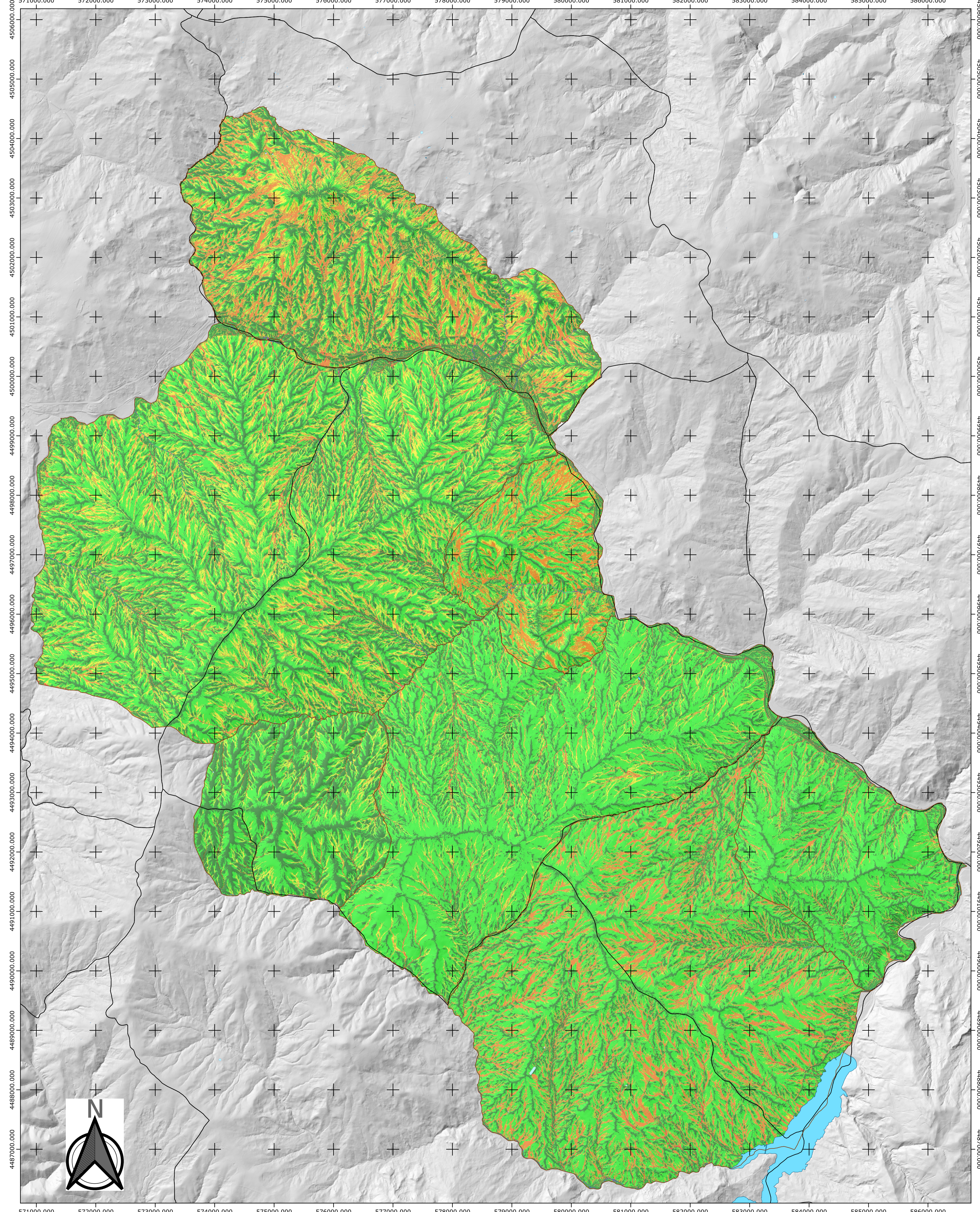
Lago artificiale

Domino di processo

- Ia. Processi diffusivi - areali su crinale
- Ib. Processi diffusivi - areali su spalla e versante sommitale
- II. Processi erosivi - concentrati
- IIIa. Processi erosivi - transizionali
- IIIb. Processi erosivo-deposizionali - incanalati
- IV. Processi fluviali



Base cartografica: DTM/CTR Regione Basilicata a scala 1:5.000 (DBGT v2011 - DM 10/11/11)
Sistema di riferimento: RDN2008 / UTM zone 33N - EPSG:7792



- Limite comunale
Geo-morfoblocchi
- 1 Serra S. Bernardo - Vaglio Sinistra Basento, unità tettonica Groppa d'Anzi
 - 2 Monte Grosso Destra Basento, unità tettonica Groppa d'Anzi
 - 3 Brindisi Montagna Monte Romito, prevalenza Flysch di Gorgoglione
 - 4 Serra La Neviera, prevalenza Tuffi di Tusa
 - 5 Monte Cute N Monte Cute nord, prevalenza Flysch Galestrino e Argille Variegata
 - 6 Monte Cute S Monte Cute sud, prevalenza Formazione di Monte Sant'Arcangelo
 - 7 Trivigno Colle di Trivigno, prevalenza Flysch di Gorgoglione e Argille Variegata

