



Mitigazione dei Rischi Naturali per la Sicurezza e la Mobilità nelle Aree Montane del Mezzogiorno

PNR 2015-2020

Area di Specializzazione Smart, Secure and Inclusive Communities



Obiettivo Realizzativo 2

Valutazione del Rischio Idrogeologico

### CARTA DEI DOMINI DEI PROCESSI SUPERFICIALI: BACINI IDROGRAFICI

Domenico Guida, Mario Vallante

Università degli Studi di Salerno, Dipartimento di Ingegneria Civile  
C.U.G.R.I. - Consorzio inter-Universitario per la prevenzione e previsione dei Grandi Rischi

01/09/2022



UNIONE EUROPEA  
Fondo Sociale Europeo



#### LEGENDA

Bacino idrografico

#### Dati Carta Tecnica Regionale

Limite comunale ISTAT

Specchio d'acqua

Lago, Stagno

Invaso artificiale

Lago artificiale

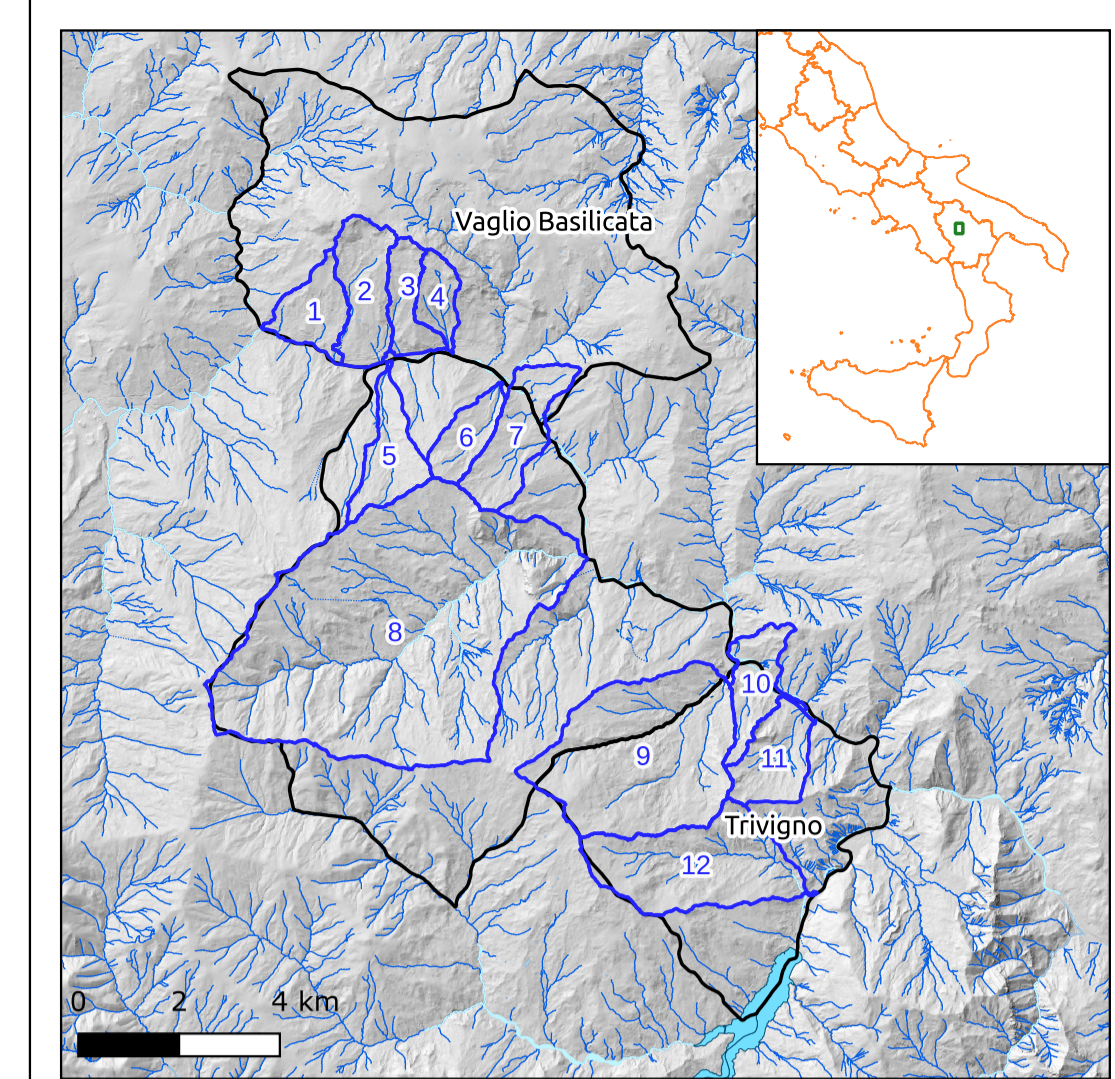
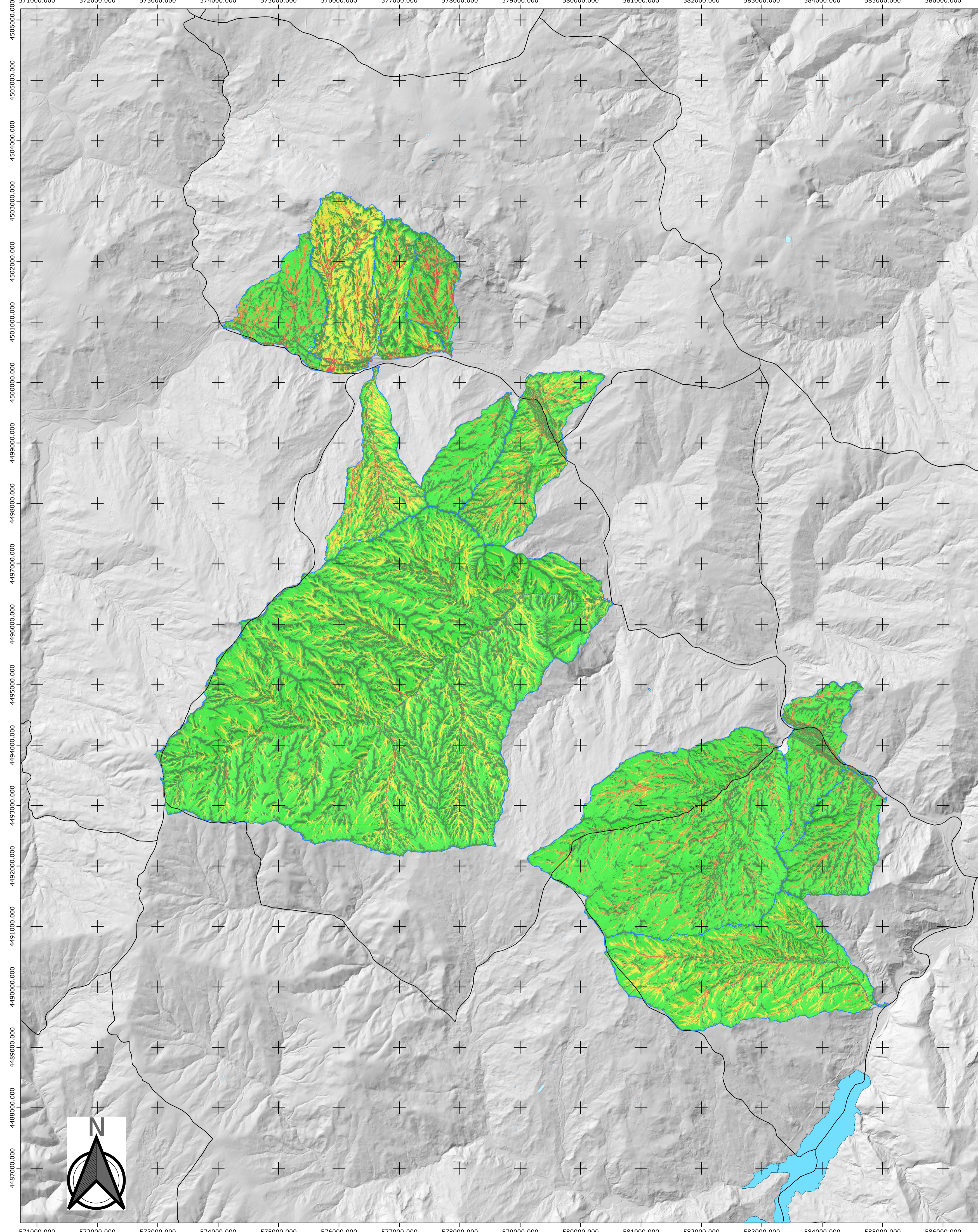
#### Domínio di processo

- Ia. Processi diffusivi - areali su crinale
- Ib. Processi diffusivi - areali su spalla e versante sommitale
- II. Processi erosivi - concentrati
- IIIa. Processi erosivi - transizionali
- IIIb. Processi erosivo-deposizionali - incanalati
- IV. Processi fuviali

0 1 2 km



Base cartografica: DTM/CTR Regione Basilicata a scala 1:5.000 (DBGT v2011 - DM 10/11/11)  
Sistema di riferimento: RDN2008 / UTM zone 33N - EPSG:7792



- Limite comunale
- Bacini idrografici
- 1 Vaglio Sud 1
  - 2 Vaglio Sud 2
  - 3 Vaglio Sud 3
  - 4 Vaglio Sud 4
  - 5 Valle Sativo
  - 6 Vallone Lucerna
  - 7 Vallone dello Jazzo
  - 8 Vallone del Monaco
  - 9 Vallone Brutto
  - 10 Trivigno nord
  - 11 Trivigno sud
  - 12 Vallone San Leo

