



*Mitigazione dei rischi naturali per la sicurezza e la mobilità
nelle aree montane del Mezzogiorno*

Università degli Studi della Basilicata

Cartografia di dettaglio della frana di Brindisi di Montagna

Componenti del Gruppo: Paolo Giannandrea, Lucia Contillo, Vito Azzilonna, Giuseppe Corrado, Marcello Schiattarella

22-23 Giugno 2023



UNIONE EUROPEA
Fondo Europeo di Sviluppo Regionale



Estratto da: Secondo convegno annuale del progetto MITIGO - 22-23 Giugno 2023 - Sommari degli interventi e presentazioni

© 2023 Università degli Studi della Basilicata

Editrice Universosud – Potenza

ISBN 9791281551008

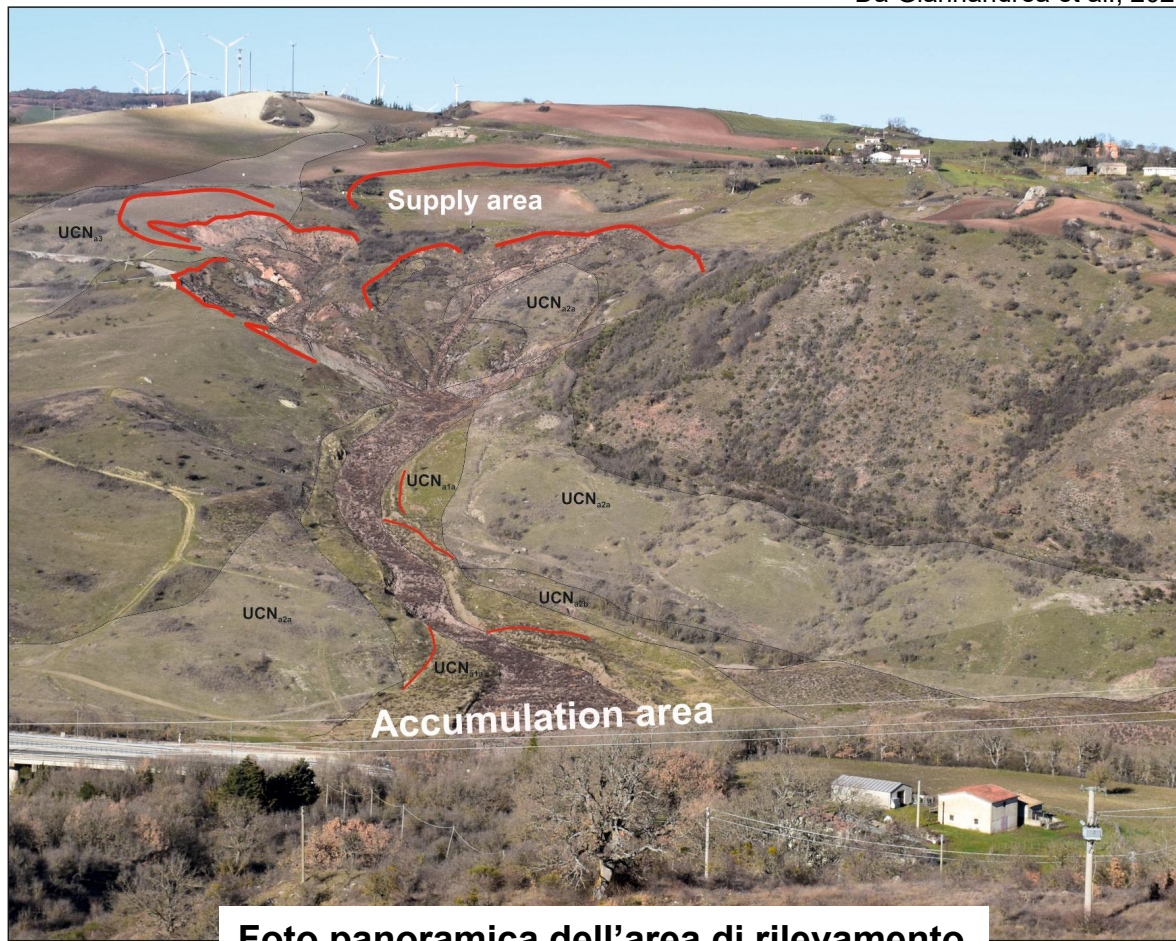
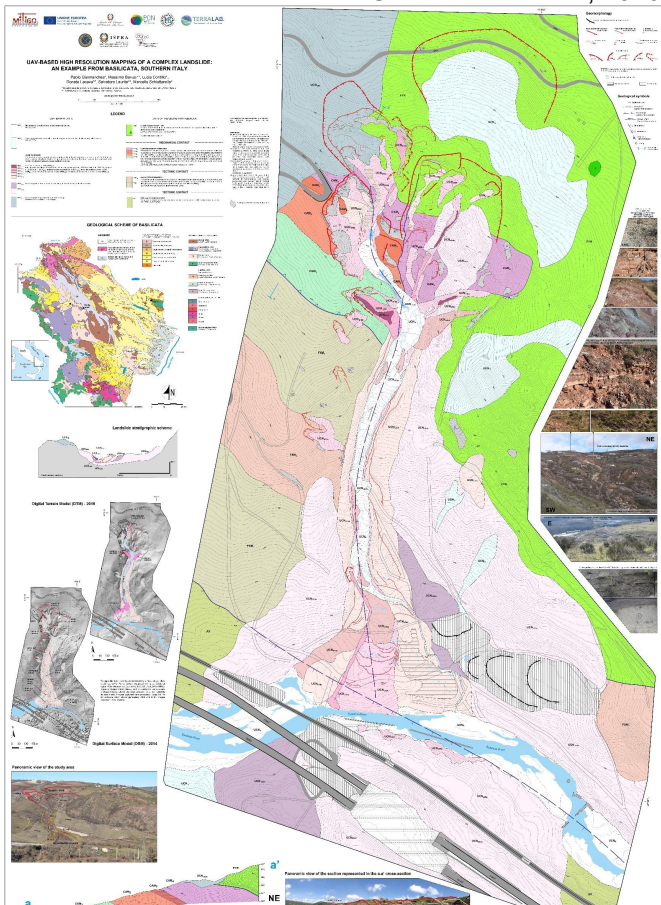


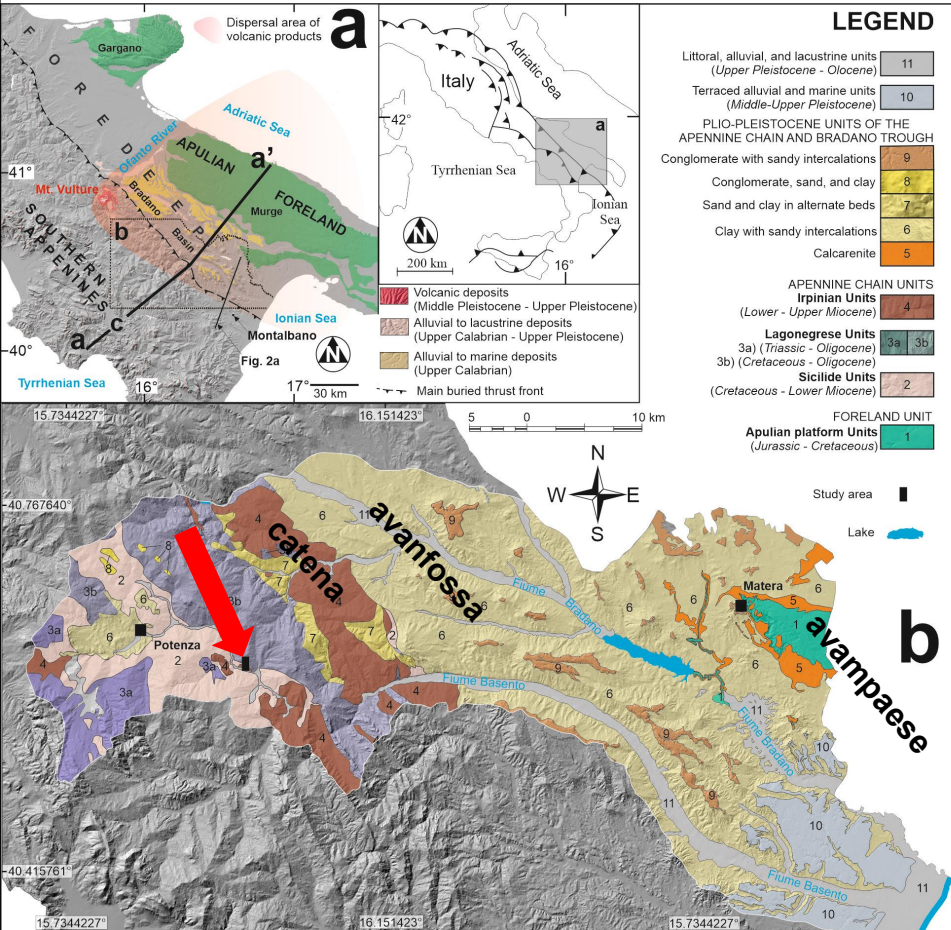
Pubblicazione realizzata con il cofinanziamento dell'Unione Europea – FESR, PON Ricerca e Innovazione 2014-2020.

www.ponricerca.gov.it

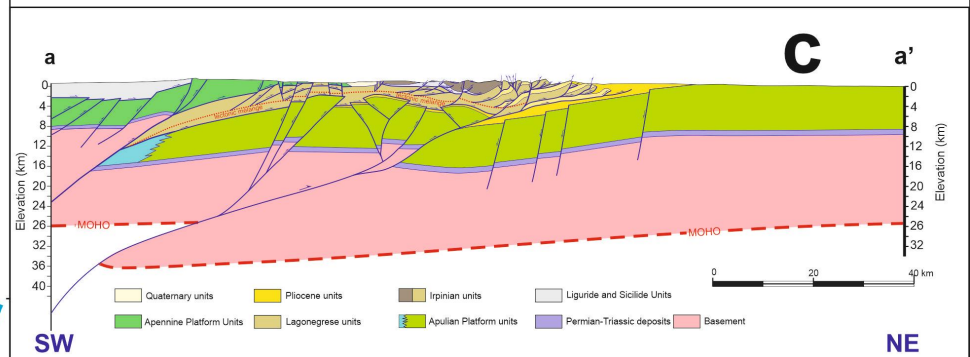
Da Giannandrea et al., 2023

Da Giannandrea et al., 2023



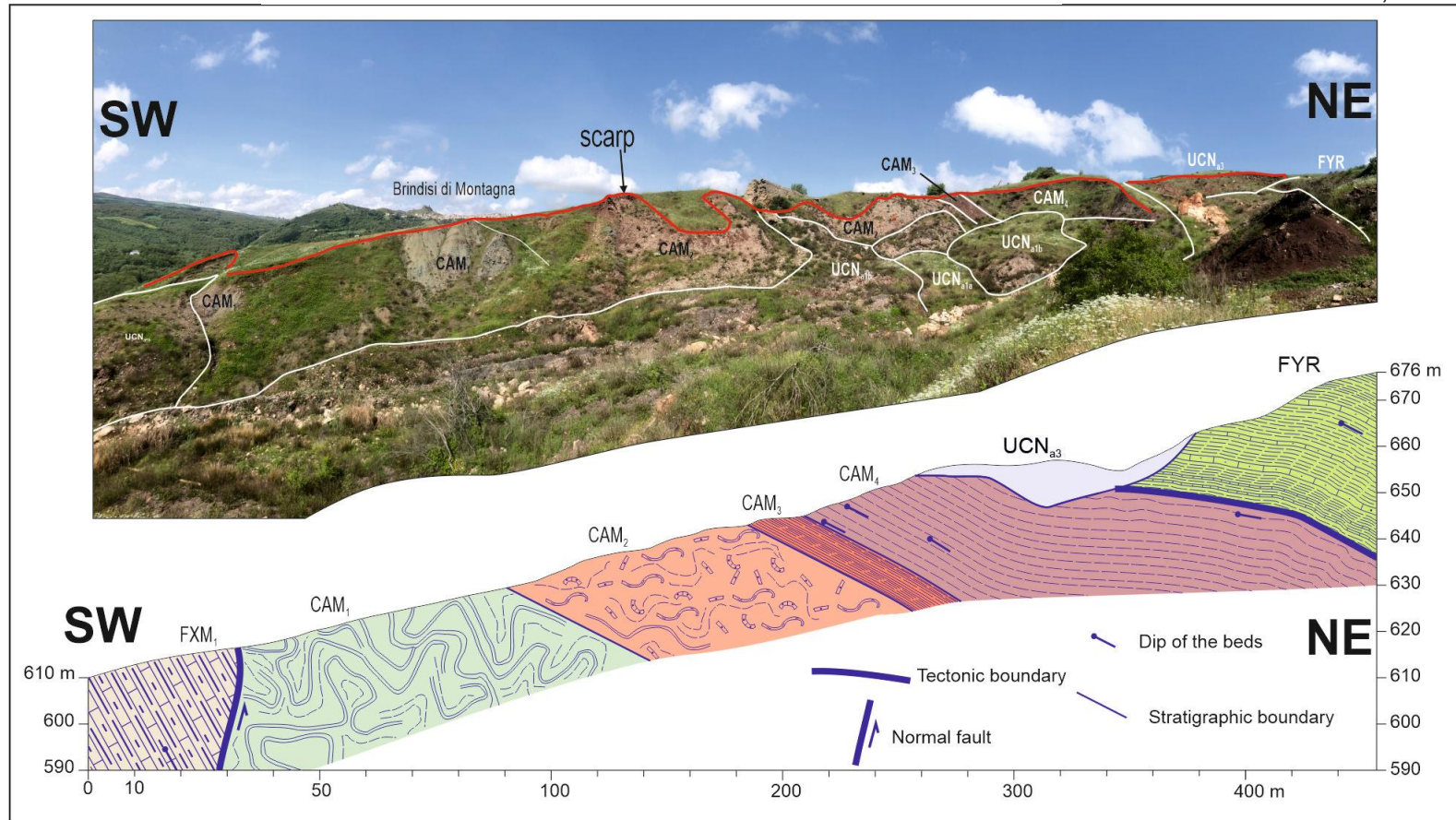


Inquadramento geologico regionale e dell'area di interesse del Progetto MITIGO

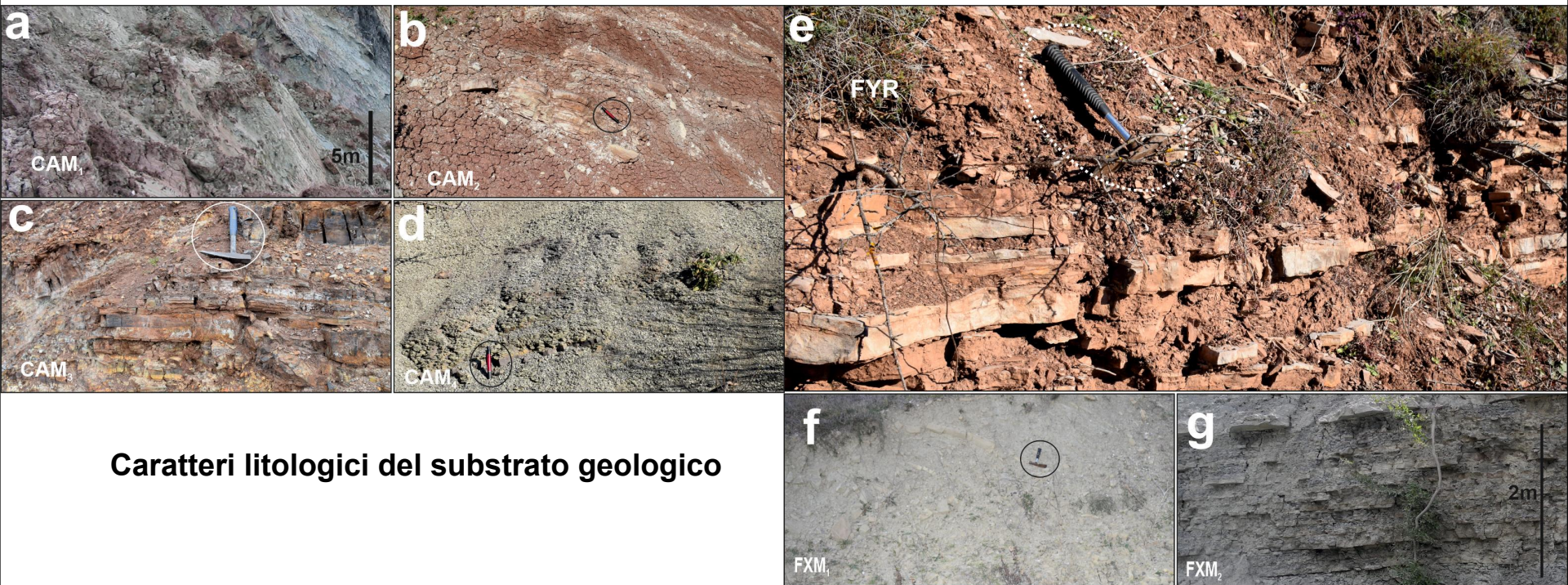


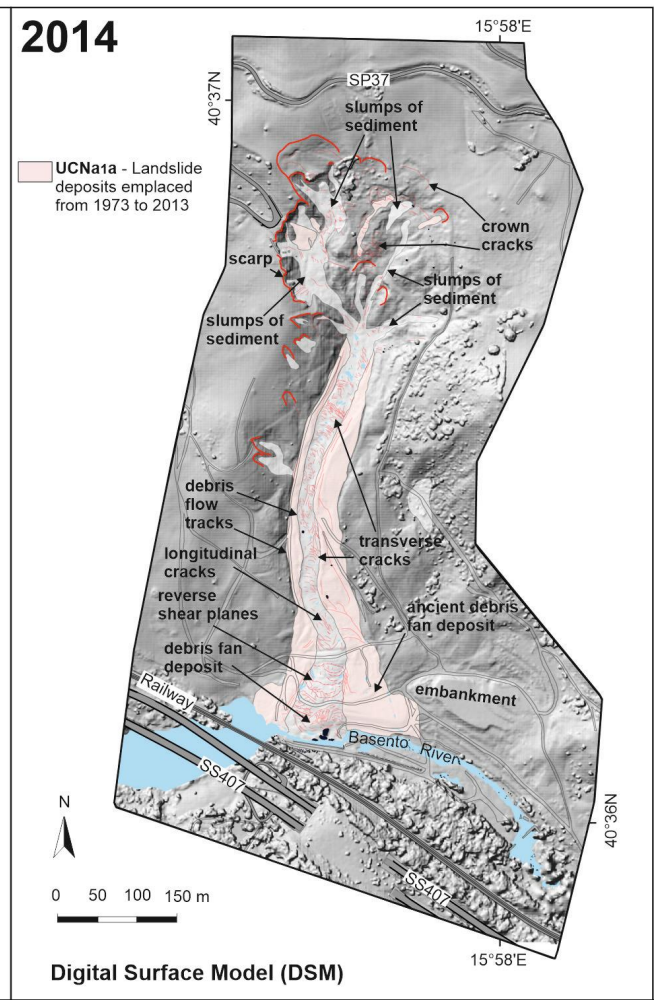
Substrato geologico dell'area di alimentazione

Da Giannandrea et al., 2023



Da Giannandrea et al., 2023





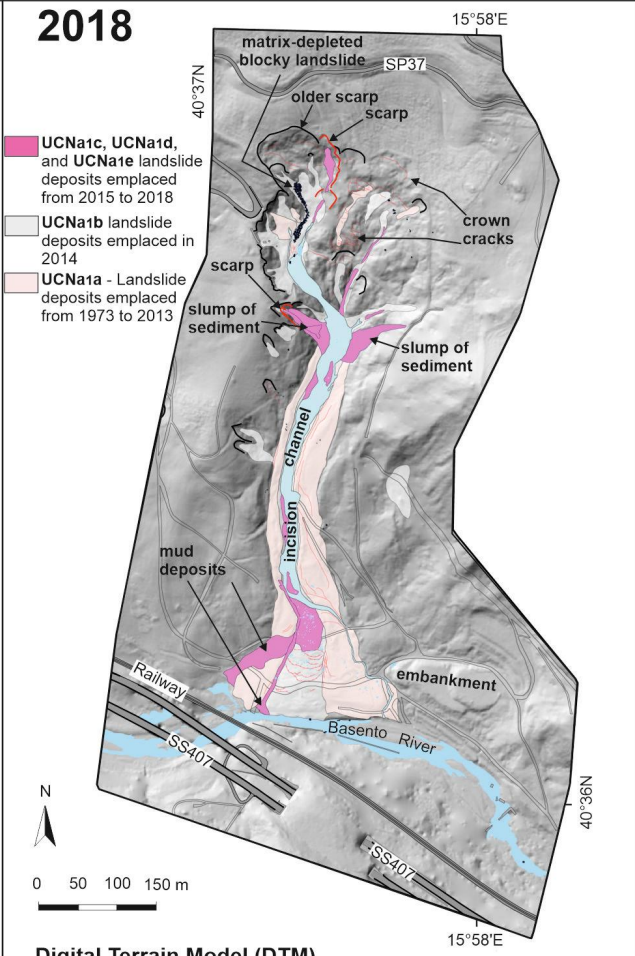
Rilevamento geologico dei corpi di frana

2018



Orthomosaic

2018



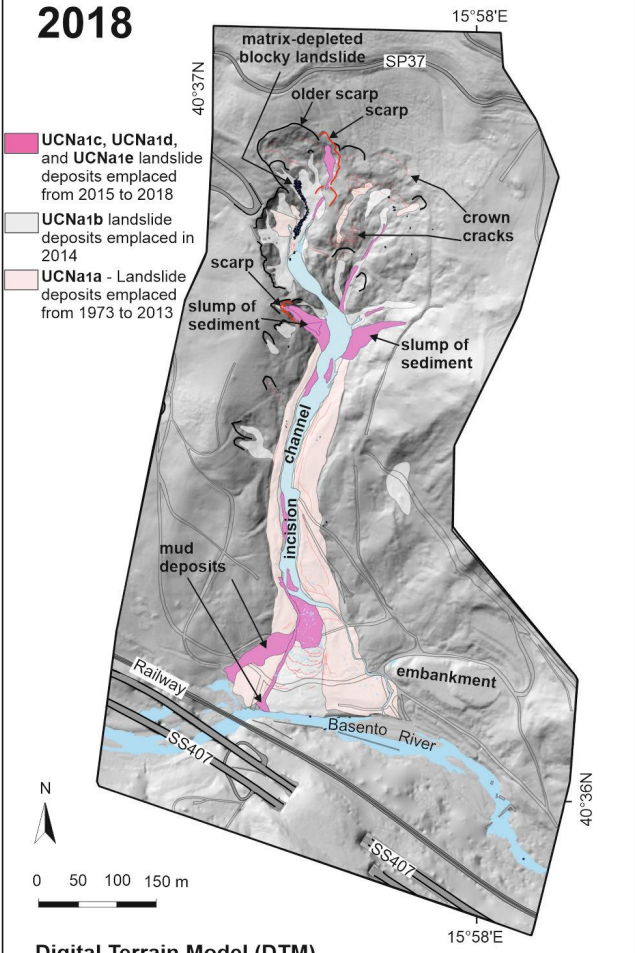
Digital Terrain Model (DTM)

Rilevamento geologico dei corpi di frana

2018



2018



Rilevamento geologico dei corpi di frana



Rilevamento geologico dei corpi di frana

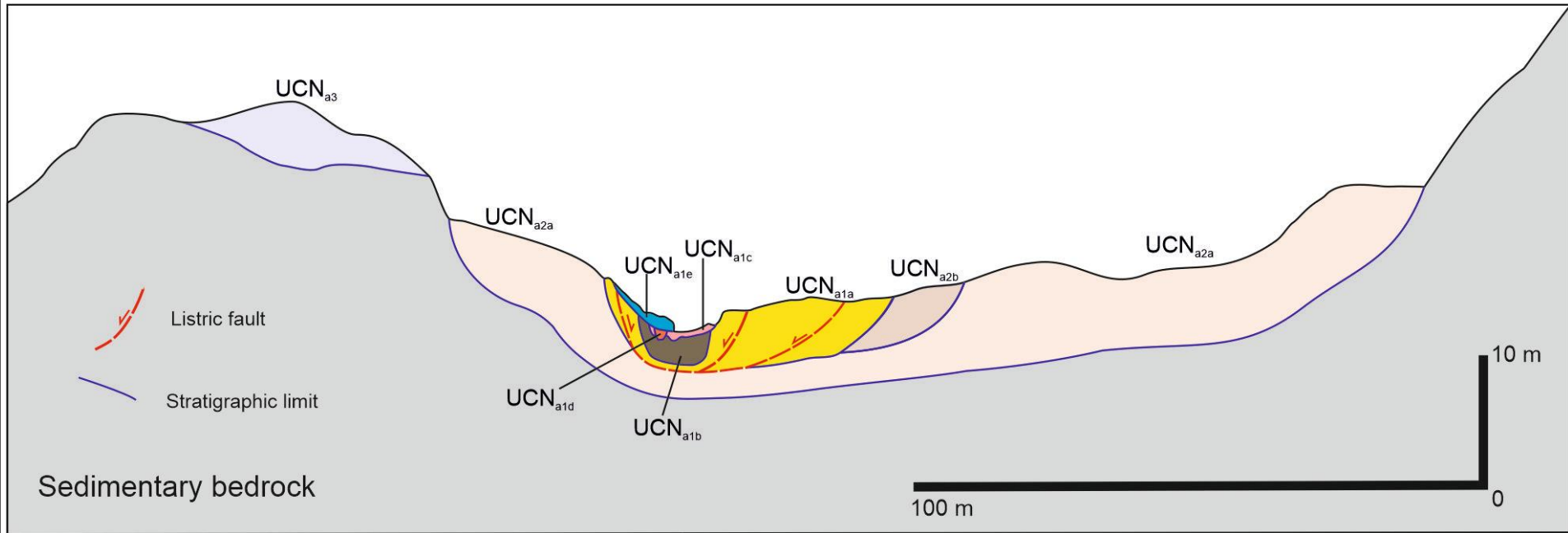
*2013, 2015, and 2016
Google Earth Pro
orthophotos of the
study area showing
the landslide bodies
occurred in the
reference year*



Da Giannandrea et al., 2023

Caratteri litologici dei corpi di frana

Rapporti stratigrafici tra le unità di frana



Da Giannandrea et al., 2023

Grazie

