



UNIONE EUROPEA  
Fondo Europeo di Sviluppo Regionale



*Mitigazione dei rischi naturali per la sicurezza e la mobilità  
nelle aree montane del Mezzogiorno*



## **Collegamenti di comunità**

**Ipotesi progettuali per i collegamenti a fune dei comuni della Dolomiti lucane**

*Componenti del Gruppo: Antonio Bixio, Ina Macaione, Francesco Marino, Giuseppe D'Angiulli*

22-23 Giugno 2023



UNIONE EUROPEA  
Fondo Europeo di Sviluppo Regionale



Estratto da: Secondo convegno annuale del progetto MITIGO - 22-23 Giugno 2023 - Sommari degli interventi e presentazioni

© 2023 Università degli Studi della Basilicata

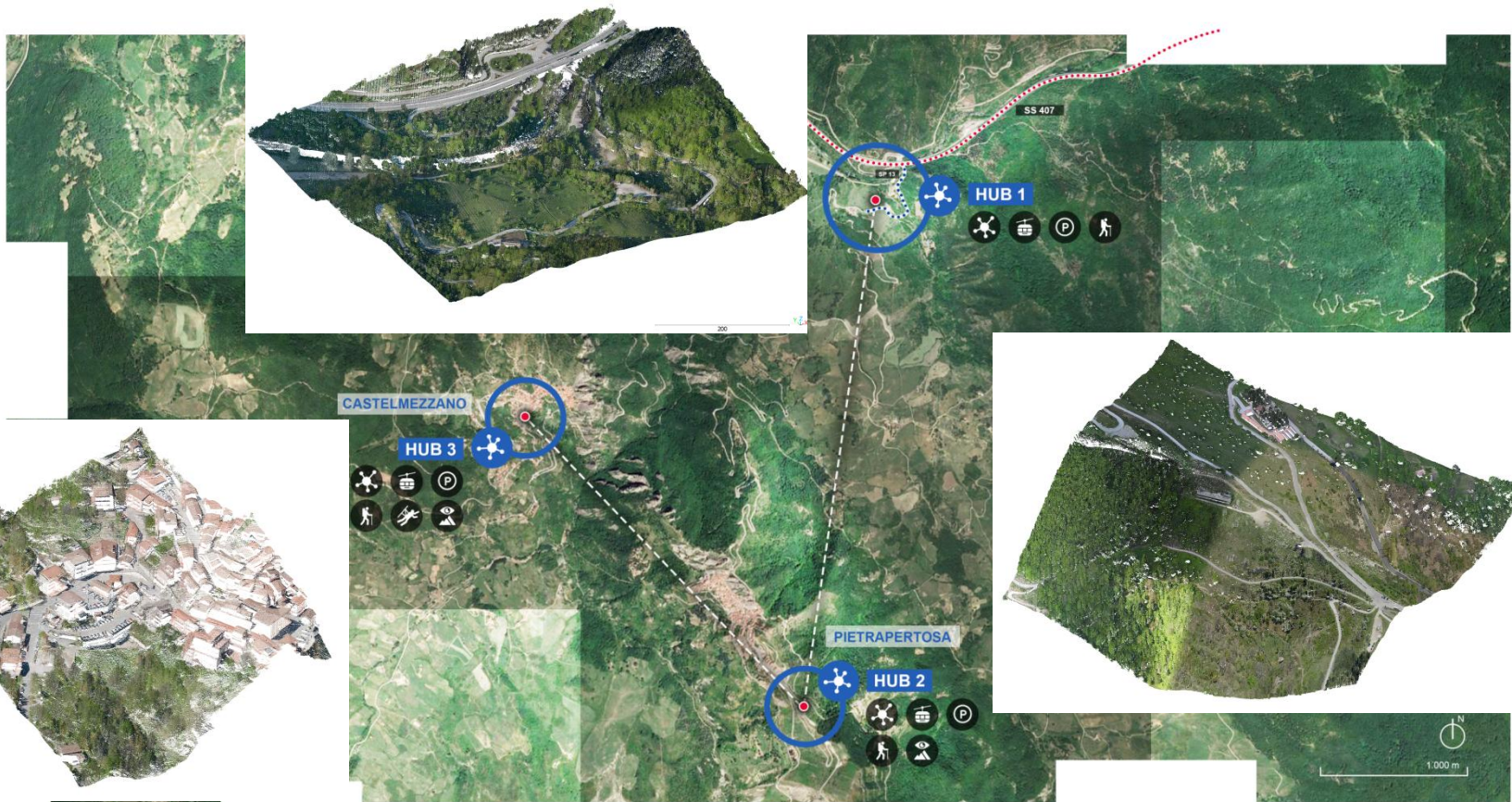
Editrice Universosud – Potenza


ISBN 9791281551008



Pubblicazione realizzata con il cofinanziamento dell'Unione Europea – FESR, PON Ricerca e Innovazione 2014-2020.

[www.ponricerca.gov.it](http://www.ponricerca.gov.it)



 **HUB**  
luoghi di ristoro, ticket office, servizi igienici  
punti di comunità

 **STAZIONE FUNIVIARIA**

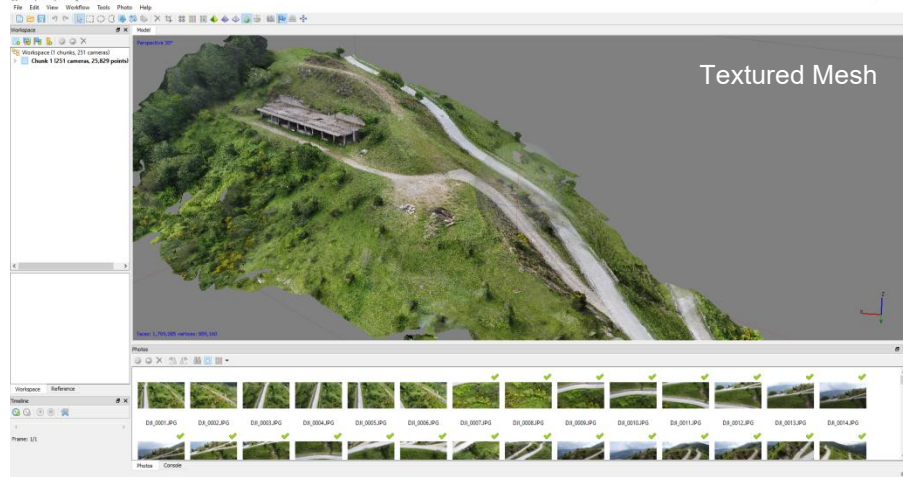
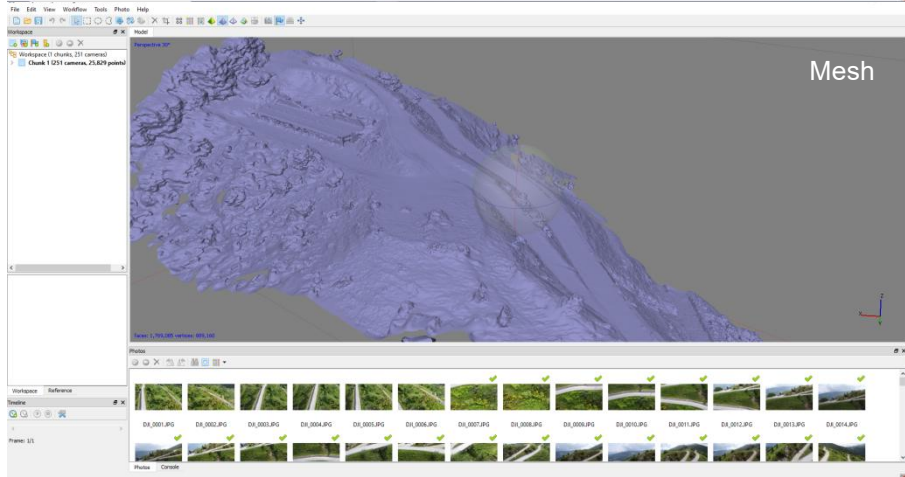
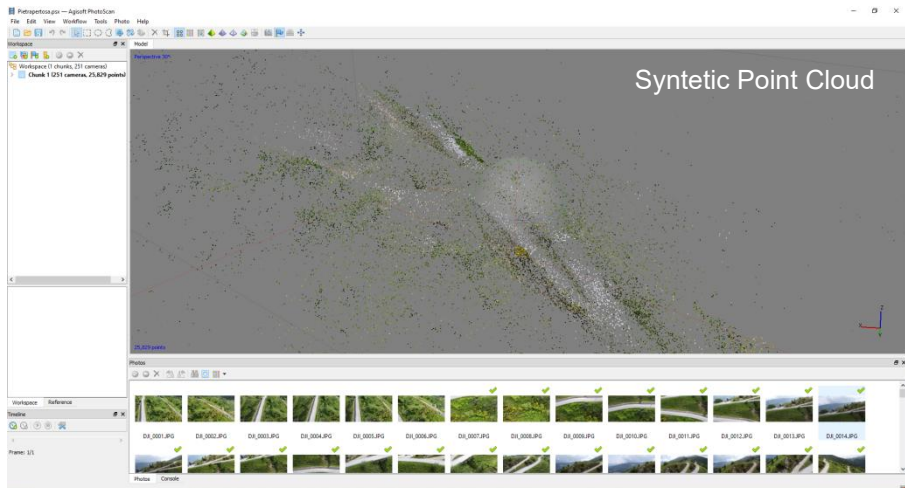
 **PARCHEGGI**  
parking, park & ride

 **WALKING and TREKKING**  
punti di partenza o di arrivo per percorsi escursionistici

 **BELVEDERE**

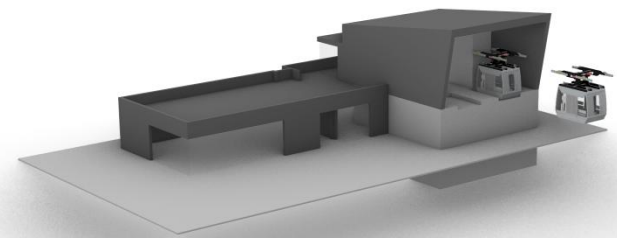
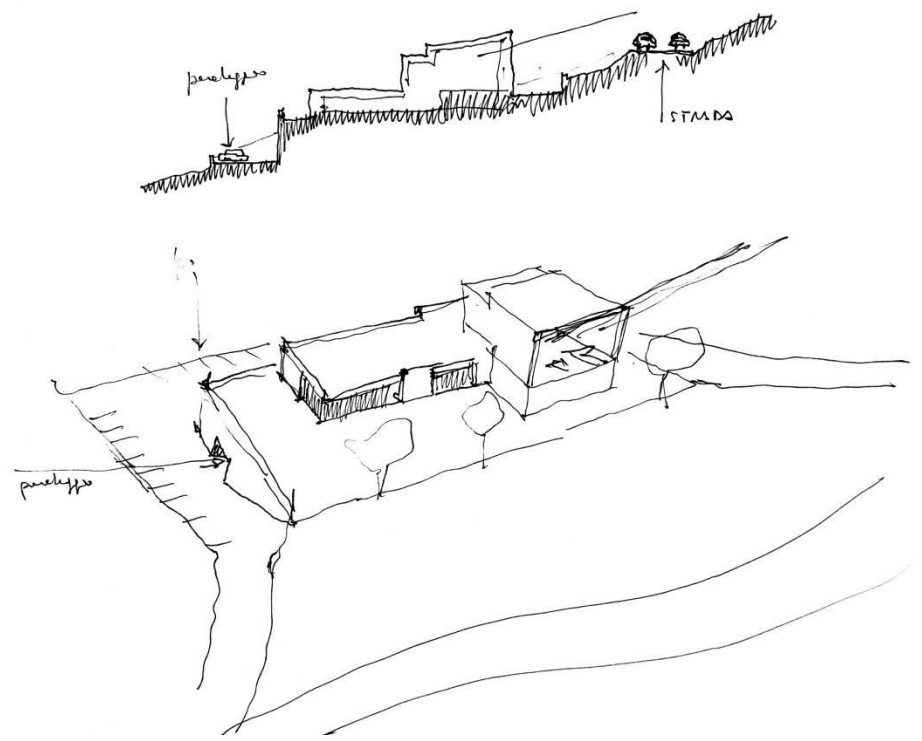
 **VOLO DELL'ANGELO**





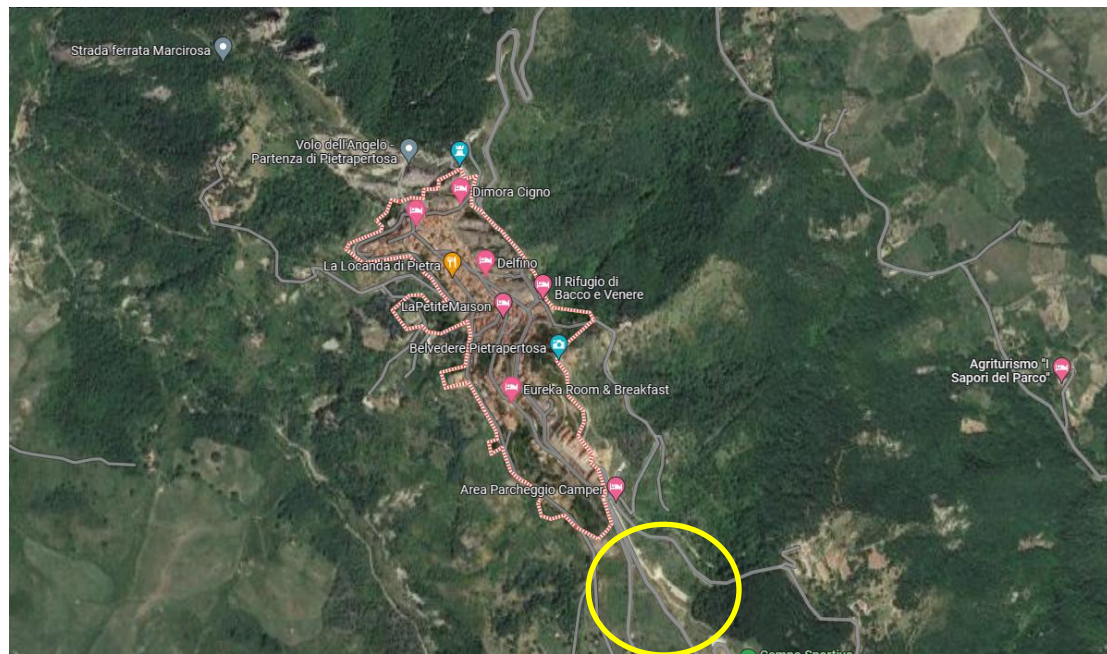






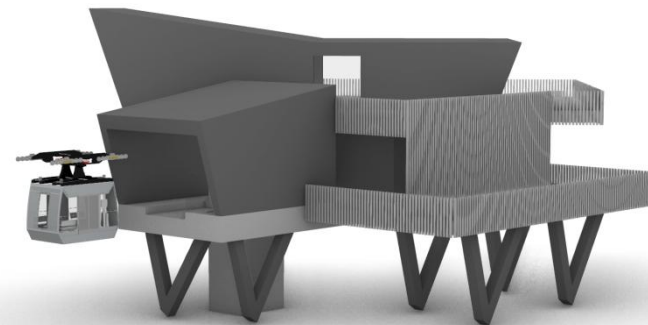
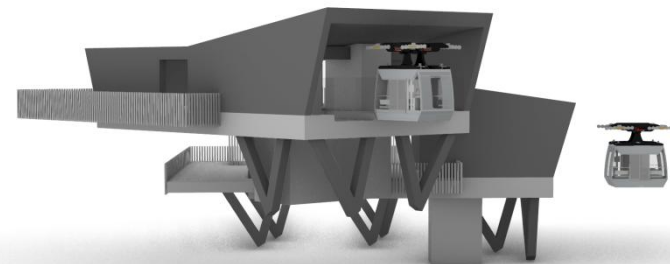
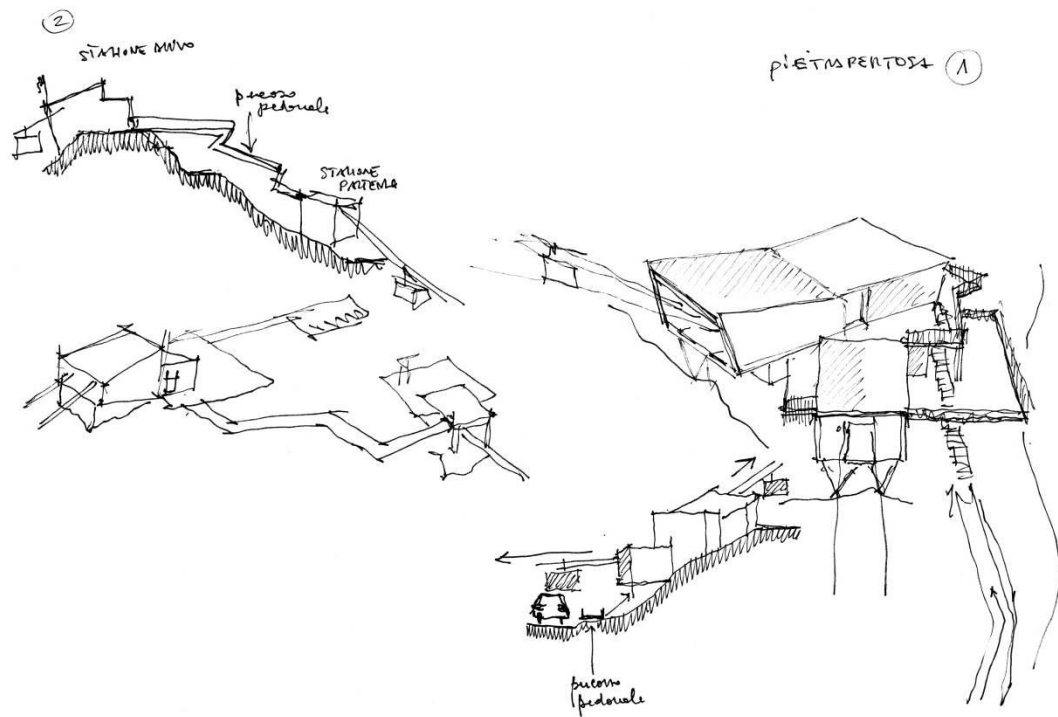






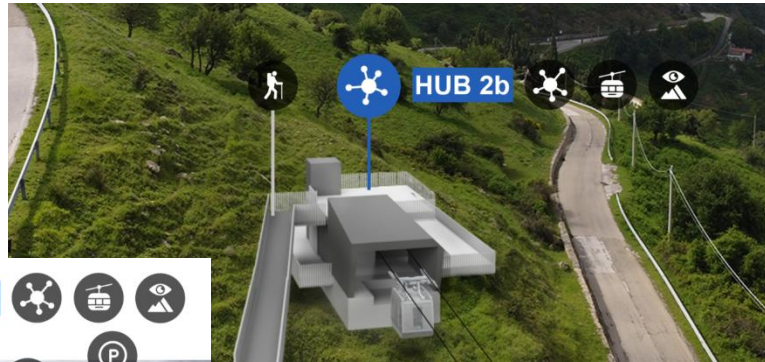
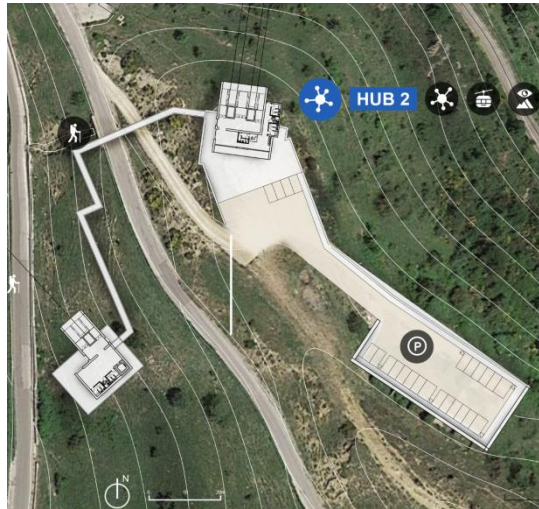












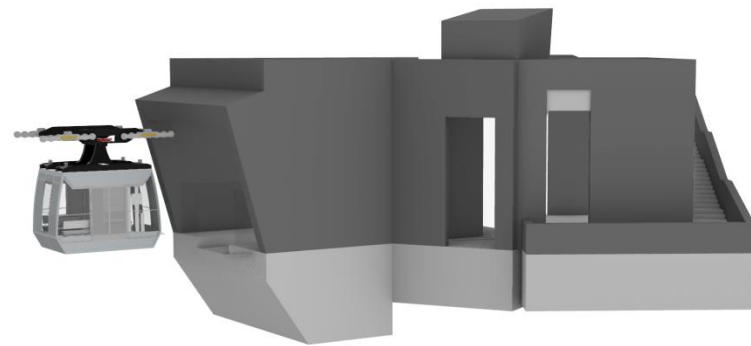
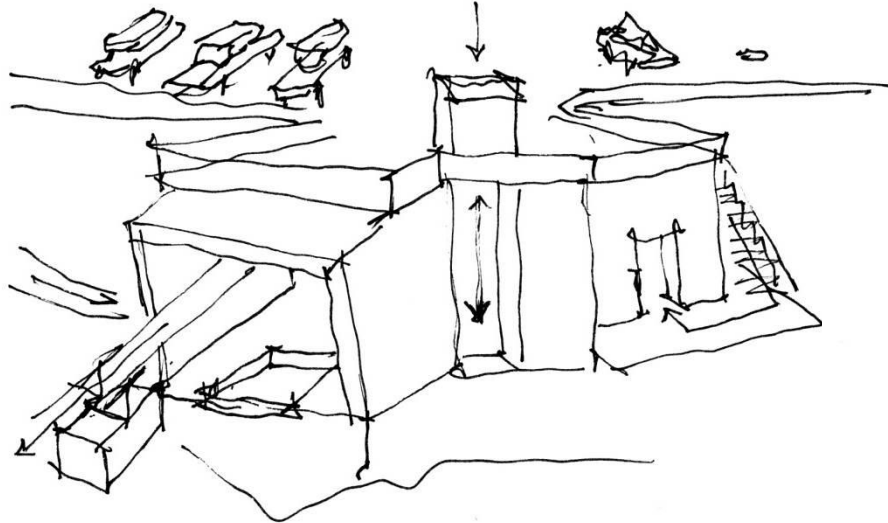




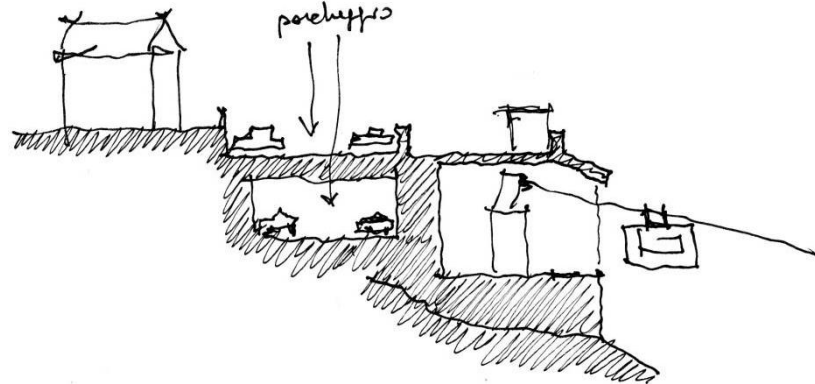
CASTELMEZZANO

pareteggiato

dimensione

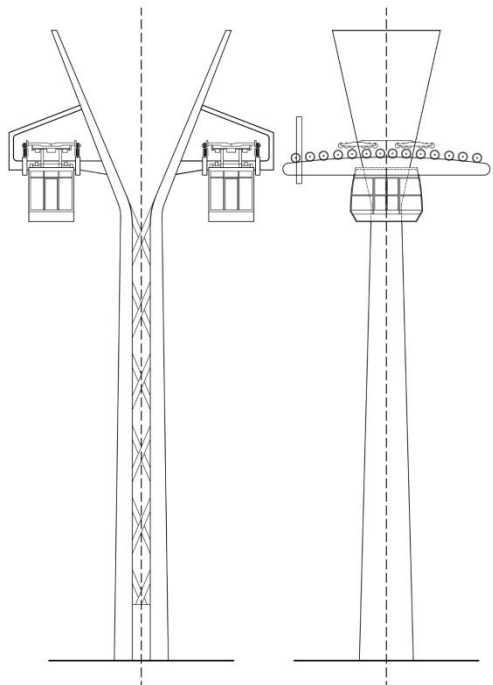


pareteggiato

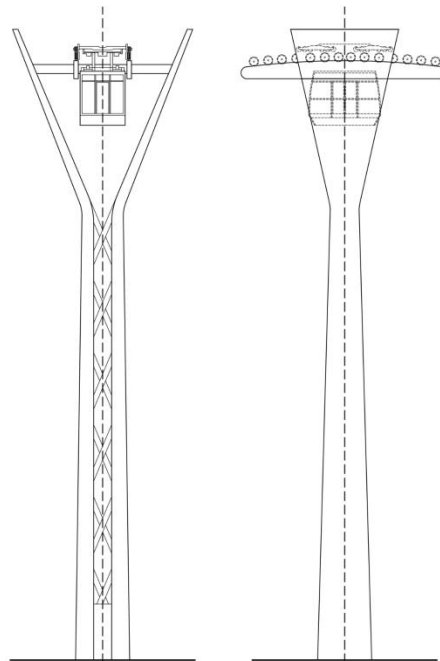








*Percorso Basentana - Pietrapertosa*



*Percorso Pietrapertosa - Castelmezzano*





