



*Mitigazione dei rischi naturali per la sicurezza e la mobilità
nelle aree montane del Mezzogiorno*

Università di Trento

**LA FUNIVIA DELLE DOLOMITI LUCANE
CONSIDERAZIONI PRELIMINARI E ANALISI DI IMPIANTI SIMILI
ESISTENTI**

Prof. Ing. Alessandro Gajo e Ing. Carlo Belluati

22-23 Giugno 2023



UNIONE EUROPEA
Fondo Europeo di Sviluppo Regionale



Estratto da: Secondo convegno annuale del progetto MITIGO - 22-23 Giugno 2023 - Sommari degli interventi e presentazioni

© 2023 Università degli Studi della Basilicata

Editrice Universosud – Potenza

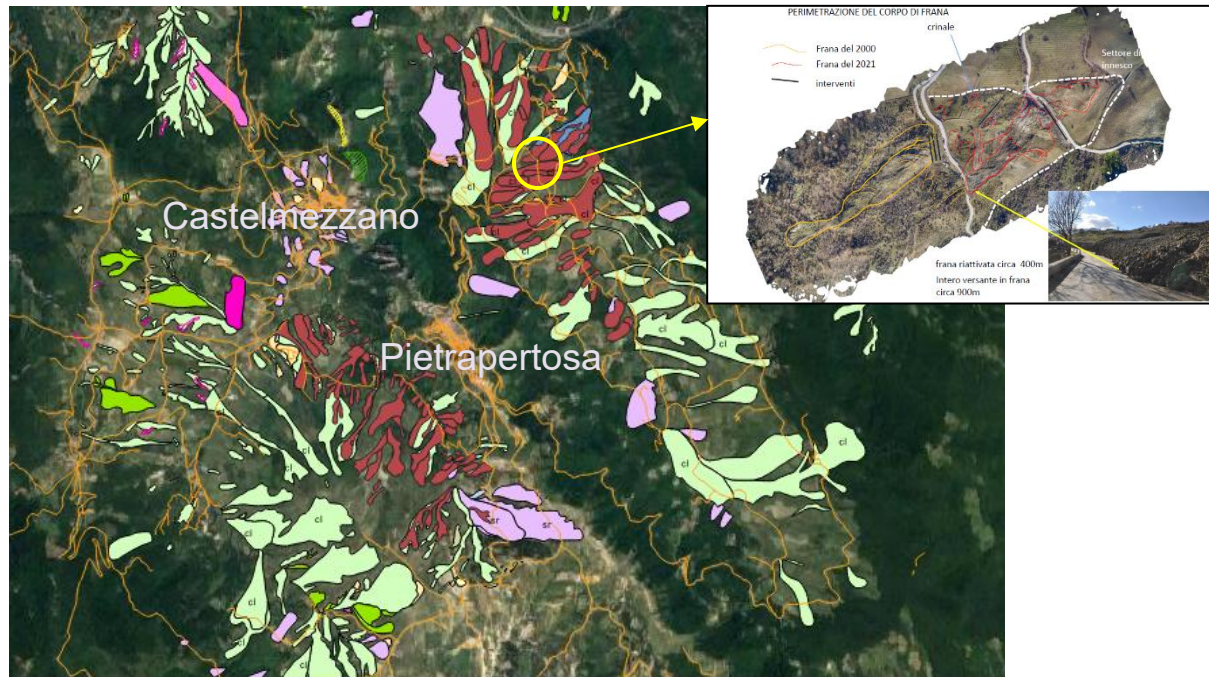
ISBN 9791281551008



Pubblicazione realizzata con il cofinanziamento dell'Unione Europea – FESR, PON Ricerca e Innovazione 2014-2020.

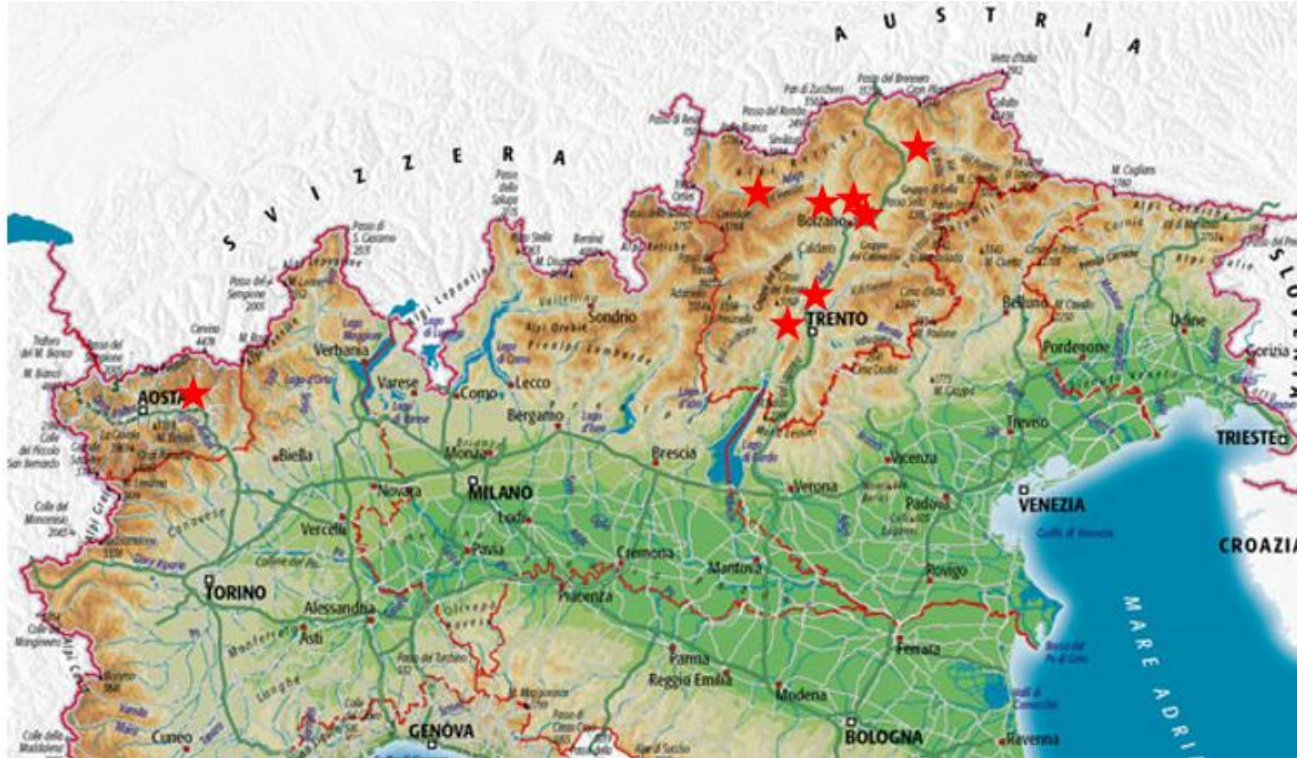
www.ponricerca.gov.it

Colata riattivata nel 2021 DTM – DICEA, UNINA



- le strade che congiungono Castelmezzano e Pietrapertosa sono **lunghe e tortuose**, interessate da **frane** o addirittura **chiuse** per rischio di **crolli in roccia**
- esigenza di ridurre drasticamente il **rischio idrogeologico** e il rischio di **isolamento**, e di gestire le **emergenze**





Impianti considerati:

- 5 in Provincia di Bolzano
- 2 in Provincia di Trento
- 1 in Provondia di Aosta

- **Dislivello:** 400 m – 1100 m
- **Lunghezza:** 940 - 4500 m
- **Anno di costruzione:** 1 nel 1925, 1 nel 1930, 1 nel 1957, 2 nel 1958, 1 nel 1965, 1 nel 2002 ed 1 nel 2009, (1 in ristrutturazione)
- **Residenti asserviti:** 14 (Mezzocorona), 82 (Chamois), 120 (Laces), 900-1000 (Maranza, Sopra Bolzano, Postal), 1120 (Sardagna), 3100 (San Genesio)
- **Numero di cabine:** 7 impianti sono da 2 cabine, 1 impianto è da 8 cabine
- **Portata oraria:** 80 persone/h (Maranza) 726 persone/h (Sopra Bolzano)
- **Capienza cabine:** 3 impianti con meno di 13 persone (7 persone a Mezzocorona), 5 impianti con 20-40 persone
- **Durata tragitto:** in generale 3-7 minuti, 1 impianto da 12 minuti
- **Frequenza corse:** in molti impianti 30 minuti, che arrivano a 15-20 minuti nei momenti di punta, 4-12 minuti (Sopra Bolzano), in continuo (Maranza), 60 minuti (Laces)

- **Personale:** 1 persona a Mezzocorona e Verano, 2 persone a Sardagna, 3-5 persone a Chamois
- **Costo tratta:** 1.2-3.0 € (residenti e turisti) a Sardagna, 3-4 € a Chamois, 6 € Mezzocorona, 6 € Sopra Bolzano, 6 € Postal, 6.5 € Maranza.
- **Criticità:** costi di gestione troppo alti e portata troppo bassa nei periodi di punta (Chamois), portata oraria commisurata alle esigenze degli abitanti, a volte va in crisi per estemporanei afflussi turistici elevati (Sardagna), interruzione del servizio causa vento (Sardagna)
- **Punti di forza:** paese senza auto, facilità di posteggio, costo dei biglietti contenuto (Chamois)
- **Rapporto ricavi totali/costi gestione:** 0.38 (Chamois), 1.05 (Verano), 1.14 (Maranza), 1.56 (Mezzocorona)
- **Rapporto ricavi da traffico/costi gestione:** 0.06 (Maranza), 0.33 (Sardagna), 0.38 (Chamois), 1.05 (Verano), 1.25 (Mezzocorona)

Sardagna (H=400 m, L=1160 m)



- Abitanti asserviti: 1120
- Costo biglietti: 1.2-3.0 €

Mezzocorona (H=620 m, L=940 m)



- Abitanti asserviti: 14
- Costo biglietti: 6.0 €

Sardagna (400 m, 1160 m)



- 13 persone per cabina (190 pers./h)
- 2 tecnici
- **Costi di esercizio:** 510 k€
- **Ricavi da traffico:** 170 k€ (33.3%)

Mezzocorona (620 m, 940 m)



- 7 persone per cabina (190 pers./h)
- 1 tecnico
- **Costi di esercizio:** 234 k€
- **Ricavi da traffico:** 294 k€ (125%)

Aspetti critici (non elencati in ordine di importanza):

- facilità di parcheggio,
- possibilità di trasporto intermodale (ferrovia e bus),
- costo contenuto dei biglietti,
- flessibilità per gli orari di punta,
- tenere bassi i costi di esercizio,
- **ampliare l'utilizzo turistico,**
- possibili interruzioni del servizio causa vento (autobus sostitutivo)



L'ing. **Carlo Belluati** ha vinto **un assegno di ricerca** per il **predimensionamento di massima** e la **valutazione dei costi** di due impianti (a Castelmezzano e a Pietrapertosa)

Grazie per l'attenzione !