



Presentazione e discussione dello stato di avanzamento dei lavori e dei prodotti –  
*workshop online 4 Marzo 2022*



## **Infrastruttura di Dati Spaziali a supporto delle attività di mitigazione dei rischi idrogeologico e sismico delle infrastrutture di trasporto**

***Componenti del Gruppo:***

*Francesco Di Trani, Antonella Gallipoli, Massimo Veglia, Michele  
Posa, Francesca Priano, Anna Romito, Gianfranco Scalcione*



UNIONE EUROPEA  
Fondo Europeo di Sviluppo Regionale



Estratto da: Presentazione e discussione dello stato di avanzamento dei lavori e dei prodotti del progetto MITIGO -  
Workshop 4 Marzo 2022

© 2022 Università degli Studi della Basilicata

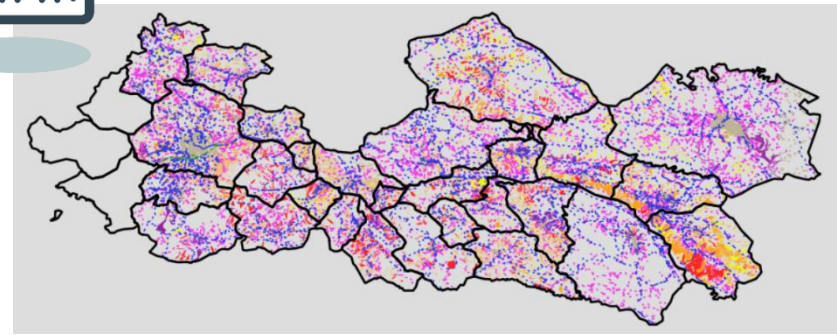
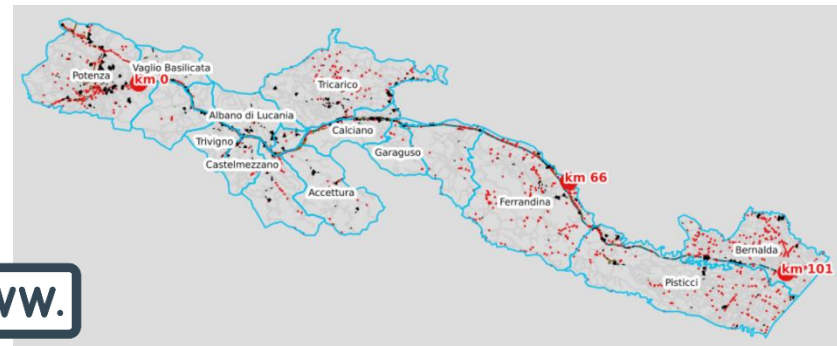
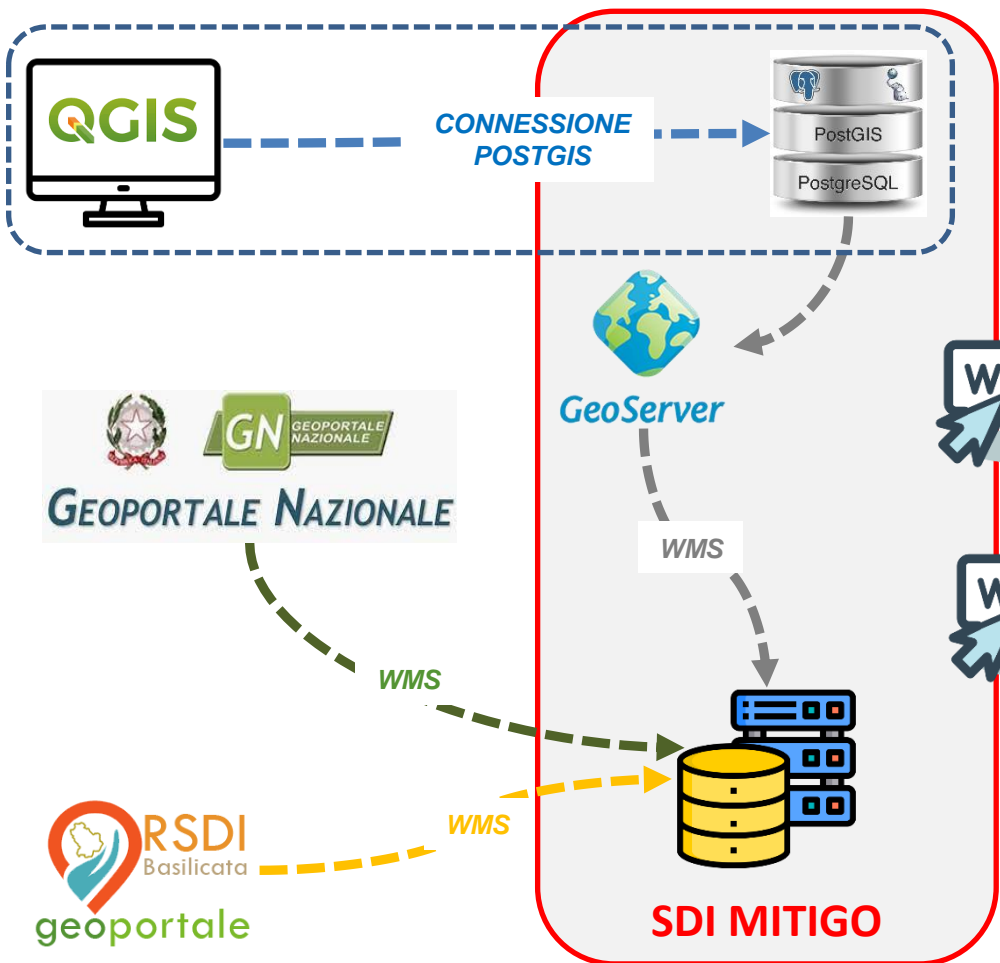
Editrice Universosud – Potenza

ISBN 9788899432829



Pubblicazione realizzata con il cofinanziamento dell'Unione Europea – FESR, PON Ricerca e Innovazione 2014-2020.

[www.ponricerca.gov.it](http://www.ponricerca.gov.it)





## Ricerca Progetti

Titolo	Descrizione	Ultima Modifica	Attivo	Gruppo	
WebGis (pilota) OR 3	WebGis (pilota) OR 3	17/02/2022 11:47	✓		
WebGis (pilota) OR 2	WebGis (pilota) OR 2	17/02/2022 09:55	✓		
Totale: 2					

CreaProgetti Mitigo
Ricerca Progetti

Sistemi  
Lucania

Ricerca Progetti

Titolo o descrizione

Titolo

WebGis (pilota) OR

WebGis (pilota) OR

Totale: 2

Modifica
+ x

Info
Strati / Gruppi
Aree
Viste
Documenti

+
✎
✖
✍
✍
Scegli Servizio

▼ WebGis (pilota) OR 2
Elenco Strati
Sotto Gruppi

Nome	Tipo	Visibile	Legenda	Base	Opacità	
<input type="text"/>						
comuni_areastudio_marzo2021	WMS	✓	✓		<div style="width: 100%; height: 10px; background-color: #007bff;"></div>	<span>✎</span> <span>✖</span>
bradano_basento	WMS	✓	✓		<div style="width: 100%; height: 10px; background-color: #007bff;"></div>	<span>✎</span> <span>✖</span>
tratti_autostradali_in_frana	WMS		✓		<div style="width: 100%; height: 10px; background-color: #007bff;"></div>	<span>✎</span> <span>✖</span>
tratti_autostradali	WMS		✓		<div style="width: 100%; height: 10px; background-color: #007bff;"></div>	<span>✎</span> <span>✖</span>
strade_extraurbane_in_frana	WMS		✓		<div style="width: 100%; height: 10px; background-color: #007bff;"></div>	<span>✎</span> <span>✖</span>
strade_extraurbane	WMS		✓		<div style="width: 100%; height: 10px; background-color: #007bff;"></div>	<span>✎</span> <span>✖</span>
strade_urbane_in_frana	WMS		✓		<div style="width: 100%; height: 10px; background-color: #007bff;"></div>	<span>✎</span> <span>✖</span>
strade_urbane	WMS		✓		<div style="width: 100%; height: 10px; background-color: #007bff;"></div>	<span>✎</span> <span>✖</span>
strade_locali_in_frana	WMS		✓		<div style="width: 100%; height: 10px; background-color: #007bff;"></div>	<span>✎</span> <span>✖</span>
strade_locali	WMS		✓		<div style="width: 100%; height: 10px; background-color: #007bff;"></div>	<span>✎</span> <span>✖</span>
frane_areastudio_fonte_ex_adb_basilic...	WMS		✓		<div style="width: 100%; height: 10px; background-color: #007bff;"></div>	<span>✎</span> <span>✖</span>
ppriiffi	WMS		✓		<div style="width: 100%; height: 10px; background-color: #007bff;"></div>	<span>✎</span> <span>✖</span>
dbgt_0303:es_amm_es_amm_tra	WMS		✓		<div style="width: 100%; height: 10px; background-color: #007bff;"></div>	<span>✎</span> <span>✖</span>
dbgt_0404:rt_idr	WMS		✓		<div style="width: 100%; height: 10px; background-color: #007bff;"></div>	<span>✎</span> <span>✖</span>
ID.ACQUEFISICHE.BACINIIDROGRAFICI...	WMS		✓		<div style="width: 100%; height: 10px; background-color: #007bff;"></div>	<span>✎</span> <span>✖</span>
comuni_basilicata_fonte_istat	WMS	✓	✓		<div style="width: 100%; height: 10px; background-color: #007bff;"></div>	<span>✎</span> <span>✖</span>
Totale: 19						

Salva
Anteprima
Chiudi
Help

+ Nuovo
Help

<http://mitigo.lucanasistemi.com/mitigo/mitigo?project=bc0eb3d0-b6e6-4546-b710-122b217ebdb3>

Mitigo
Layers
Legenda
Stampa
Misura
Lat Lon

+

-

20 km

10 mi

WebGIS (pilota) OR 2

INNOVA

- Comuni area di studio 🔍
- Bacini Bradano e Basento 🔍

UNISA

- Tratti autostradali in frana 🔍
- Tratti autostradali 🔍
- Strade extraurbane in frana 🔍
- Strade extraurbane 🔍
- Strade urbane in frana 🔍
- Strade urbane 🔍
- Strade locali in frana 🔍
- Strade locali 🔍

PCN

- Bacini idrografici principali 🔍

ISTAT

- Comuni regione Basilicata 🔍

RSDI

- Zonazione del rischio da frana 🔍
- Inventario IFFI 🔍
- Rete stradale (linee) 🔍
- Reticolo idrografico 🔍

Espandi
Comprimi

39.74304 N, 15.79926 E / 39° 44' 34.95" N, 15° 47' 57.32" E

WebGIS (pilota) OR 2
Aree di Interesse Regione Basilicata
Viste [Default]

<http://mitigo.lucanasistemi.com/mitigo/mitigo?project=45a72f2c-1307-44e1-a6f7-2c46018d665f>

Mitigo

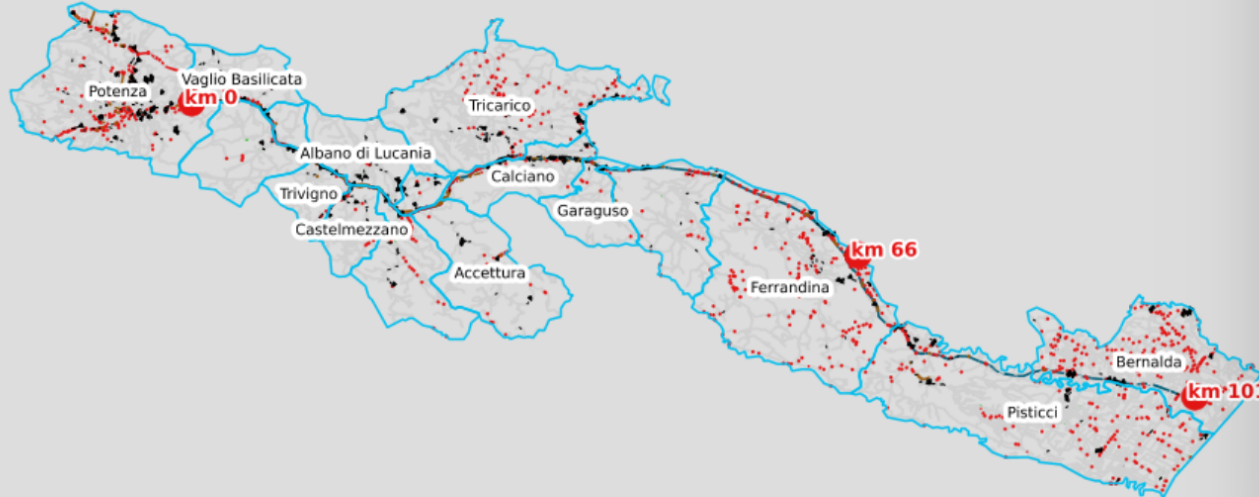
Layers

Legenda

Lat Lon

+

-



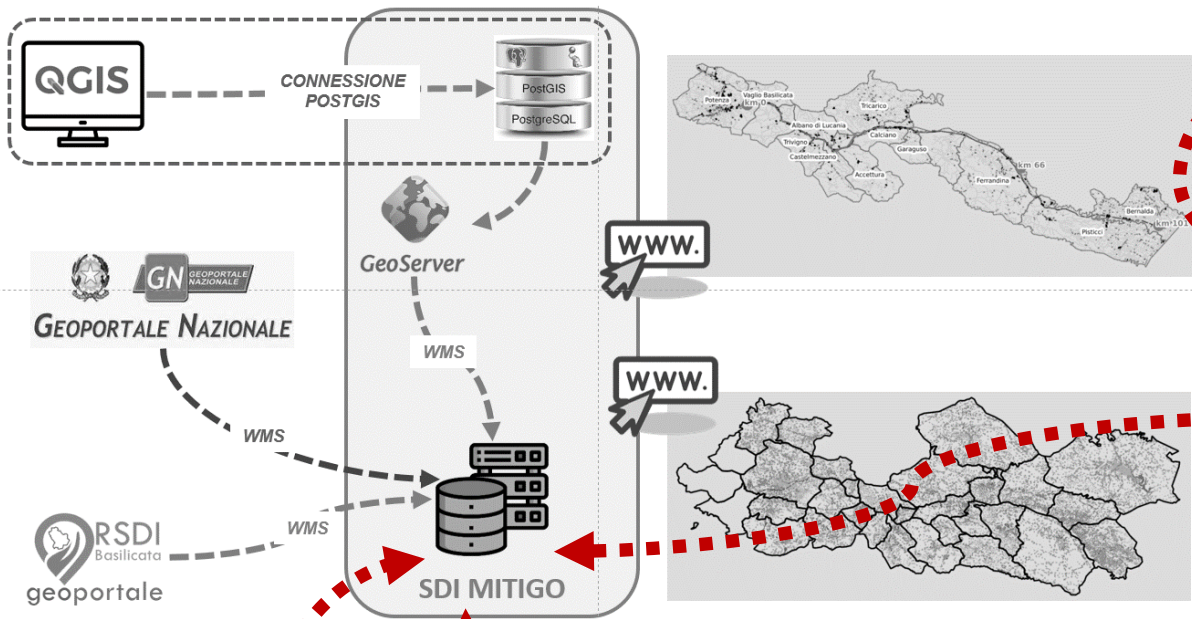
40.17978 N, 17.32609 E / 40° 10' 47.20" N, 17° 19' 33.94" E

Legenda

- Area a servizio stradale
- Area a traffico non strutturato - area parcheggio
- Stazione di rifornimento carburante
- Area stradale
- In sottopasso
- Non in sottopasso
- Ponti e viadotti
- Galleria
- Muro di sostegno o di ritenuta del terreno
  - Scarpata artificiale
  - Terrapieno
  - Gabbionata di sostegno
  - Muro di sostegno
  - Muro d'ala
- Comuni dell'area di interesse
- Inizio fine SS 407



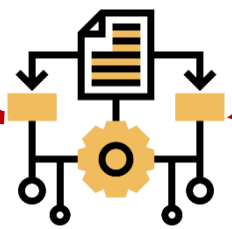
Integrare nella SDI dati geografici provenienti da altre fonti (anche interne al progetto)



Evolvere ulteriormente la SDI



Valutare e studiare la possibile integrazione di algoritmi di calcolo nella SDI





# **SDI a supporto delle attività di mitigazione dei rischi idrogeologico e sismico delle infrastrutture di trasporto**