



Presentazione e discussione dello stato di avanzamento dei lavori e dei prodotti –
workshop online 4 Marzo 2022

Università della Basilicata

CARATTERIZZAZIONE GEOLITOLOGICA E GEOMORFOLOGICA DELL'AREA DI STUDIO

Componenti del Gruppo: Schiattarella M., Giannandrea P., Corrado G., Contillo L., Azzilonna V.



Estratto da: Presentazione e discussione dello stato di avanzamento dei lavori e dei prodotti del progetto MITIGO -
Workshop 4 Marzo 2022

© 2022 Università degli Studi della Basilicata

Editrice Universosud – Potenza

ISBN 9788899432829



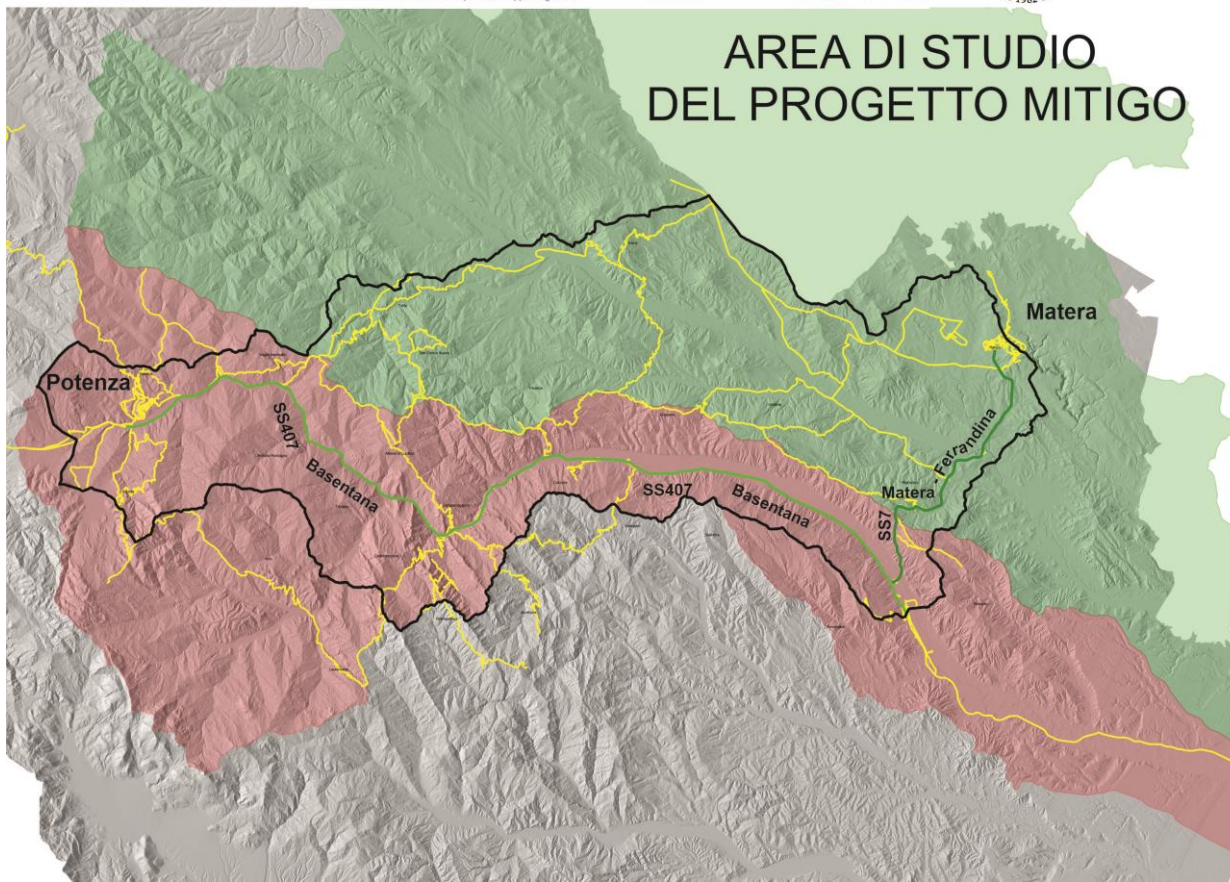
Pubblicazione realizzata con il cofinanziamento dell'Unione Europea – FESR, PON Ricerca e Innovazione 2014-2020.

www.ponricerca.gov.it

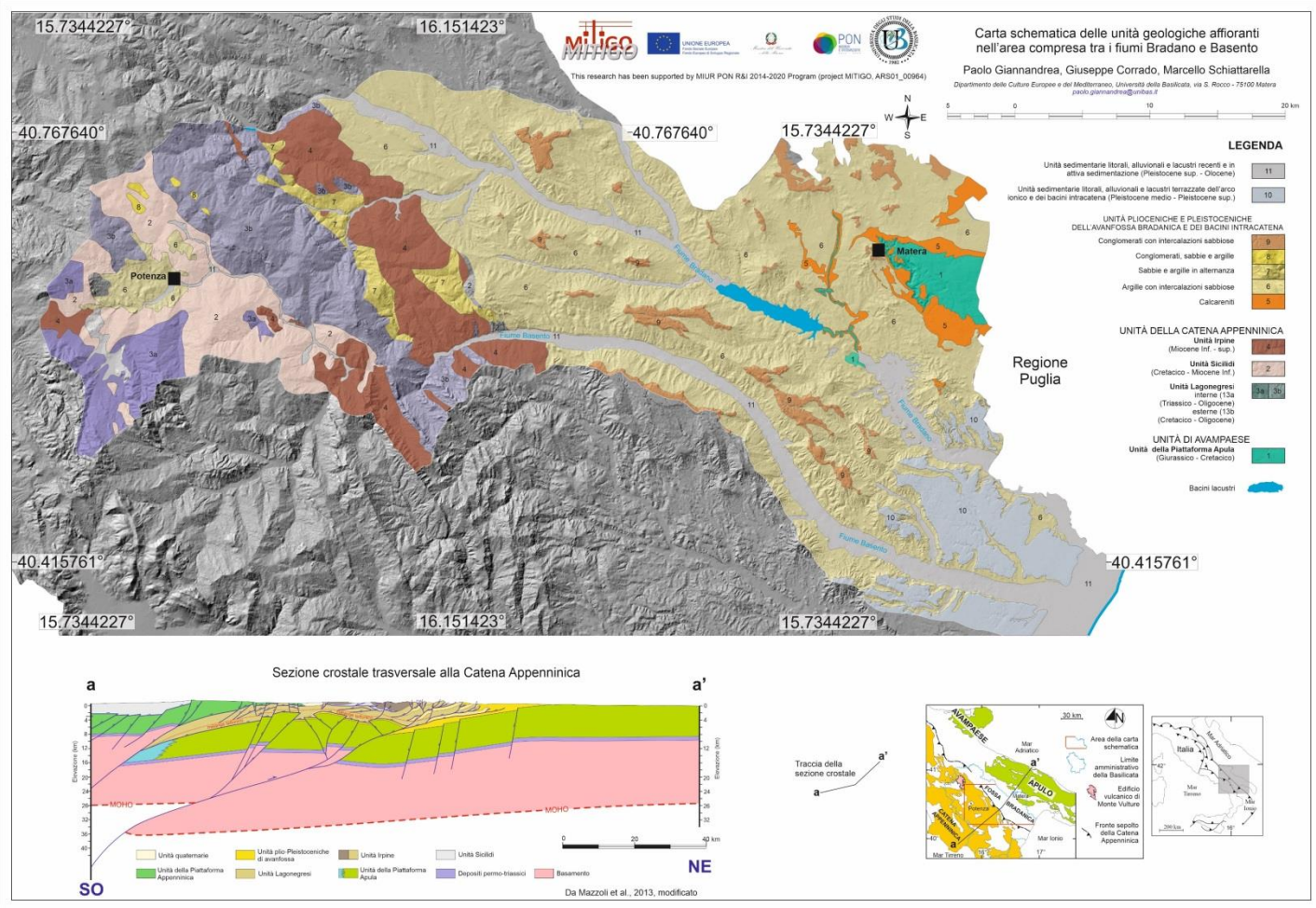
- Redazione di carte geotematiche (delle unità tettoniche, geolitologica, geomorfologica) a piccola scala estese all'intero territorio compreso nell'area di studio del Progetto MITIGO
- Ricerche geologiche e geomorfologiche di dettaglio, con redazione di carte geotematiche da eseguire in punti strategici dell'area di studio

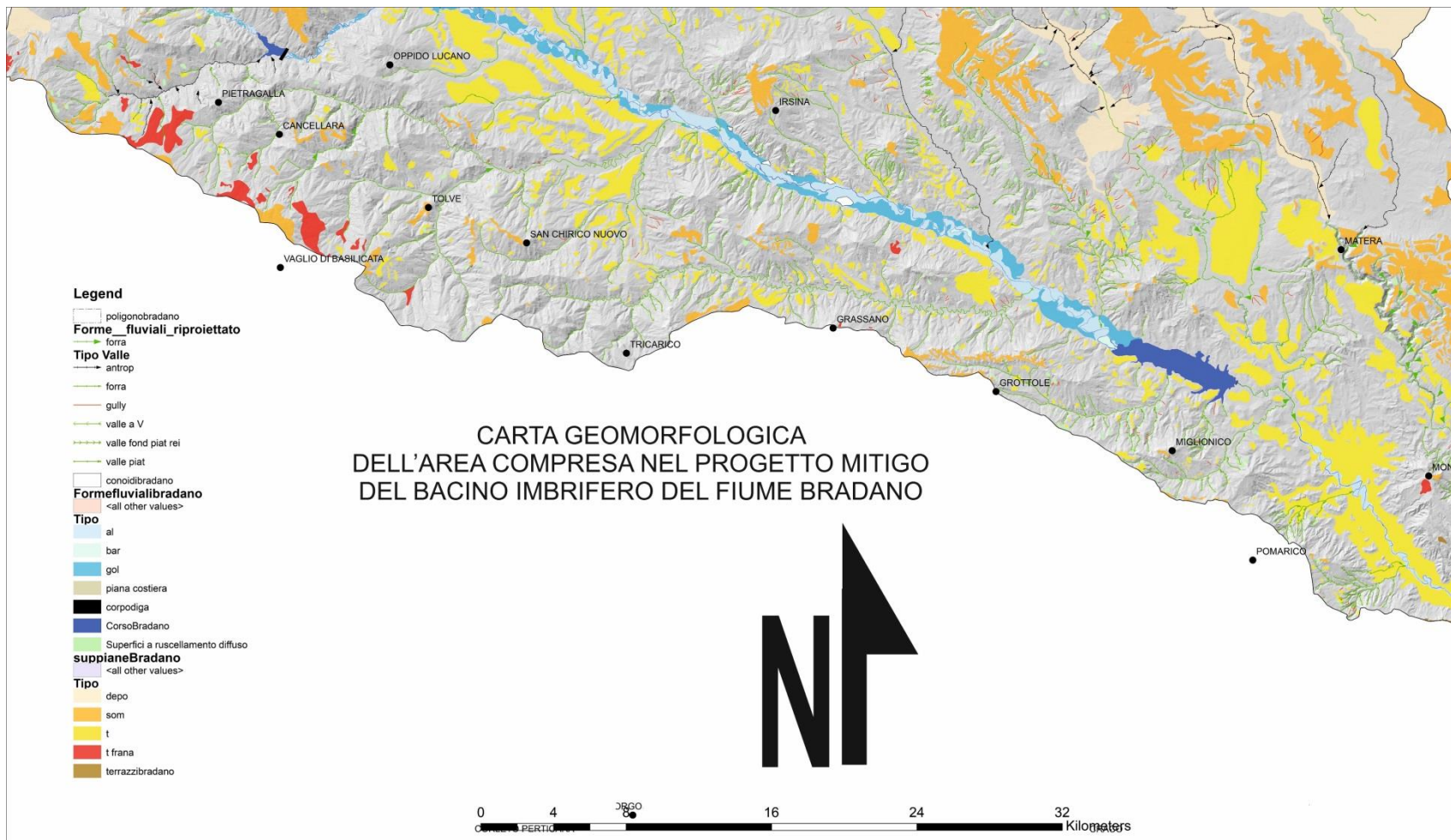


AREA DI STUDIO DEL PROGETTO MITIGO

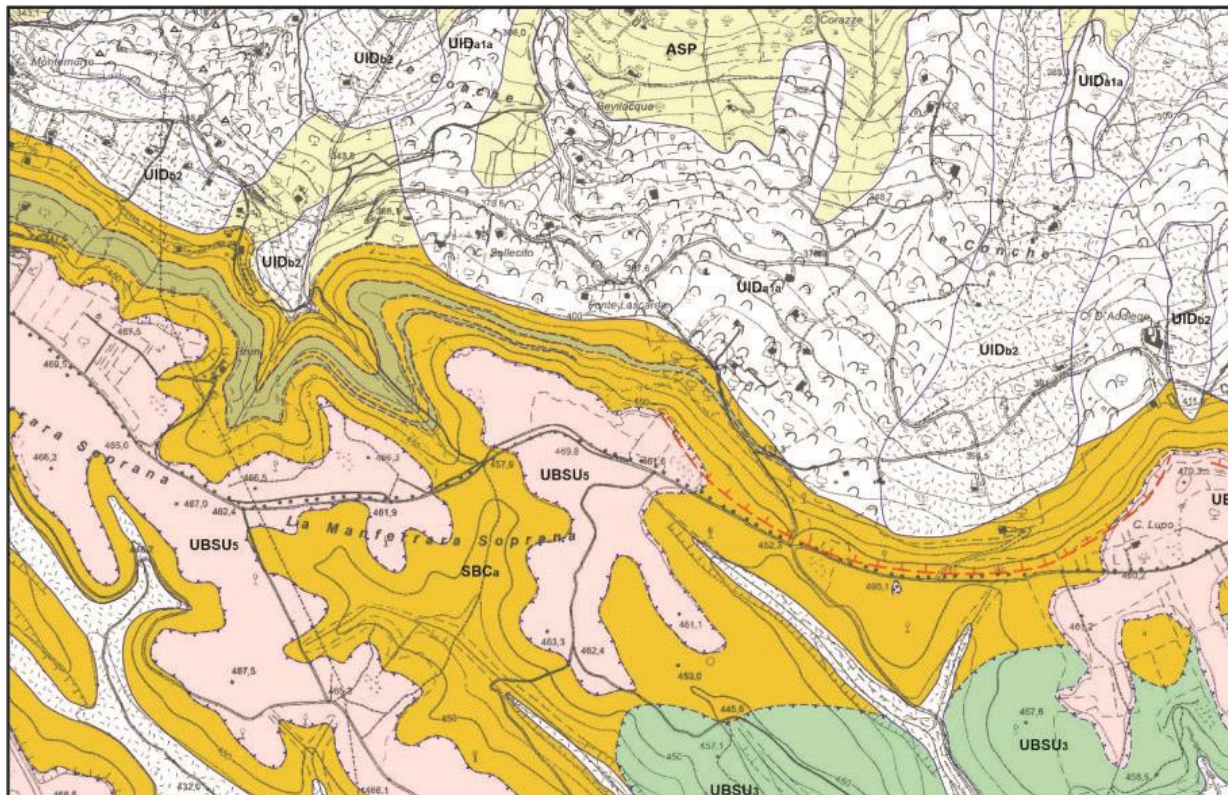


1. Individuazione delle grandi unità geologiche comprese nell'area di studio e carta di inquadramento.
2. Distinzione di estesi corpi geologici a differente litologia e mappatura degli stessi su supporto cartografico a piccola scala, nell'area dei versanti direttamente aggettanti sui principali fondovalle (carta delle unità geolitologiche affioranti nell'area di studio del Progetto Mitigo).
3. Studi geomorfologici estesi all'area di studio così individuata (carta geomorfologica a piccola scala dei dati rilevati)
4. Ricostruzione stratigrafico deposizionale dei depositi regressivi della successione di colmamento della Fossa Bradanica nell'area compresa tra gli abitati di Miglionico e Pomarico, al fine di comprendere i fenomeni di instabilità gravitativi in atto nel tratto di strada che collega la Città di Matera alla Strada Statale Basentana (è stata redatta una carta geologica a scala 1: 10.000).
5. Studi geologici di dettaglio eseguiti a scala 1:10.000 su entrambi i versanti della valle del Fiume Basento nel tratto compreso tra Campomaggiore e Brindisi di Montagna.
6. Rilievo geologico-geomorfologico della frana in agro di Tricarico (c.d. di Brindisi di Montagna).

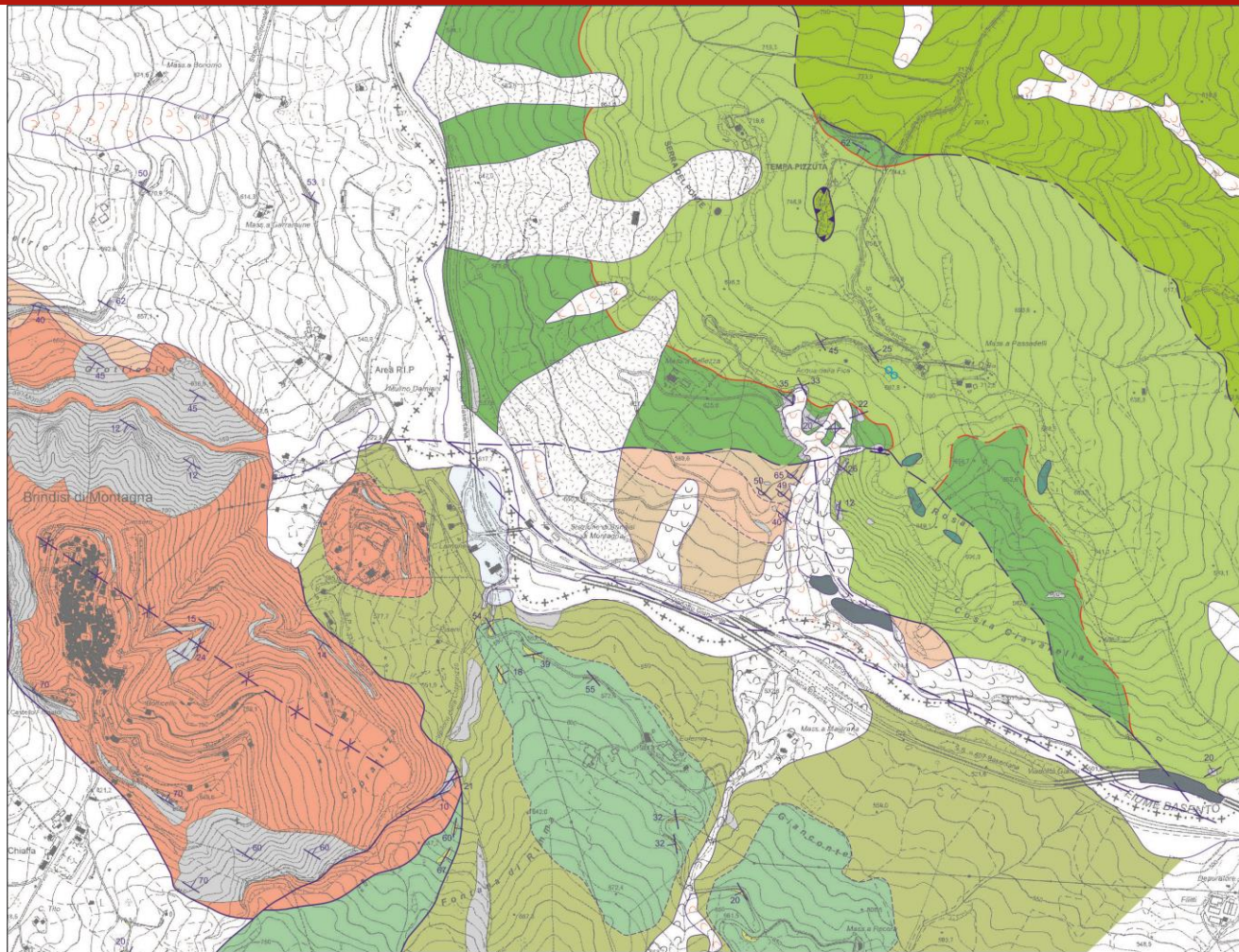




CARTA GEOLOGICA REALIZZATA TRA GLI ABITATI DI MIGLIONICO E POMARICO STRALCIO



SCALA 1:10.000





Carta geologica
della frana in agro di Tricarico
(c.d. di Brindisi di Montagna)

SCALA 1:1000

- L'area tra Matera e Potenza comprende un territorio che si sviluppa dall'avanfossa (Fossa bradanica), a cominciare dal bordo sud-occidentale dell'avampaese apulo (Murgia materana), al settore orientale della catena appenninica.
- Nel tratto di avanfossa, i tracciati delle principali vie di comunicazione (SS7 Matera-Ferrandina e Basentana) sono posizionati a margine di ripide scarpate modellate nelle Argille subappennine sormontate da sedimenti sabbioso-conglomeratici (spessore 50-70 m).
- Nel tratto appenninico le infrastrutture stradali insistono su formazioni argilloso-arenacee formanti rilievi che raggiungono i 1000 m di quota s.l.m.; le sommità dei rilievi spesso sono composte di rocce arenacee fratturate.
- Le unità a forte componente argillosa sono molto deformate, a differente composizione litologica, in rapporto tettonico tra loro e spesso non differenziate nella cartografia ufficiale.

- Sui versanti sono presenti numerosi corpi di frana fossili sospesi sull'attuale fondovalle del Fiume Basento, talvolta erroneamente cartografati come formazioni geologiche mioceniche in posto.
- Il Fiume Basento nel tratto appenninico scorre in una valle a V, mentre nel tratto di avanfossa scorre in un fondovalle piatto largo oltre 1 km.

Per il futuro si completeranno gli elaborati in essere e gli studi geomorfologici dell'intero territorio di interesse progettuale; si eseguiranno approfondimenti sulle conoscenze geologiche delle unità a prevalente componente argillosa mediante studi di terreno a scala 1:10.000, utilizzando la cartografia regionale disponibile; si completeranno le ricerche sulla frana di Brindisi di Montagna mediante l'utilizzo di rilievi fotogrammetrici multitemporali eseguiti con drone.

COMPRESIONE DEI RAPPORTI TETTONO STRATIGRAFICI TRA LE FORMAZIONI GEOLOGICHE AFFIORANTI NELL'AREA DI INTERESSE DEL PROGETTO MITIGO

1. Giannandrea P. (in preparazione). *Stratigraphic reconstruction of the Lower-Middle Pleistocene regressive sedimentary succession of the Bradano Foredeep Basin in the area of the Miglionico-Pomarico villages, Matera, southern Italy.*

STUDI GEOMORFOLOGICI ESTESI A ALL'AREA DI STUDIO COSÌ INDIVIDUATA

1. Azzilonna V., Contillo L., Corrado G., Giannandrea P., Gioia D., Schiattarella, M. (in preparazione) – *Physiographic evolution of the Bradano River catchment in southern Italy.*

Carta geolitologica dell'area compresa fra Potenza e Matera e i fiumi Bradano e il Basento

Carta geomorfologica dell'area compresa fra Potenza e Matera e i fiumi Bradano e Basento.

Geologia e geomorfologia dell'area compresa
fra Potenza e Matera e i fiumi Bradano e Basento